



# BAKTERIÁLNÍ KOLONIZACE PANKREATICKÉHO VÝVODU A KOMPLIKACE PO OPERACÍCH PANKREATU

Autor: Zimek R.

Chirurgická klinika FNOL  
Lékařská Fakulta UPOL

Školitel: Gregořík M., MUDr.

## ÚVOD

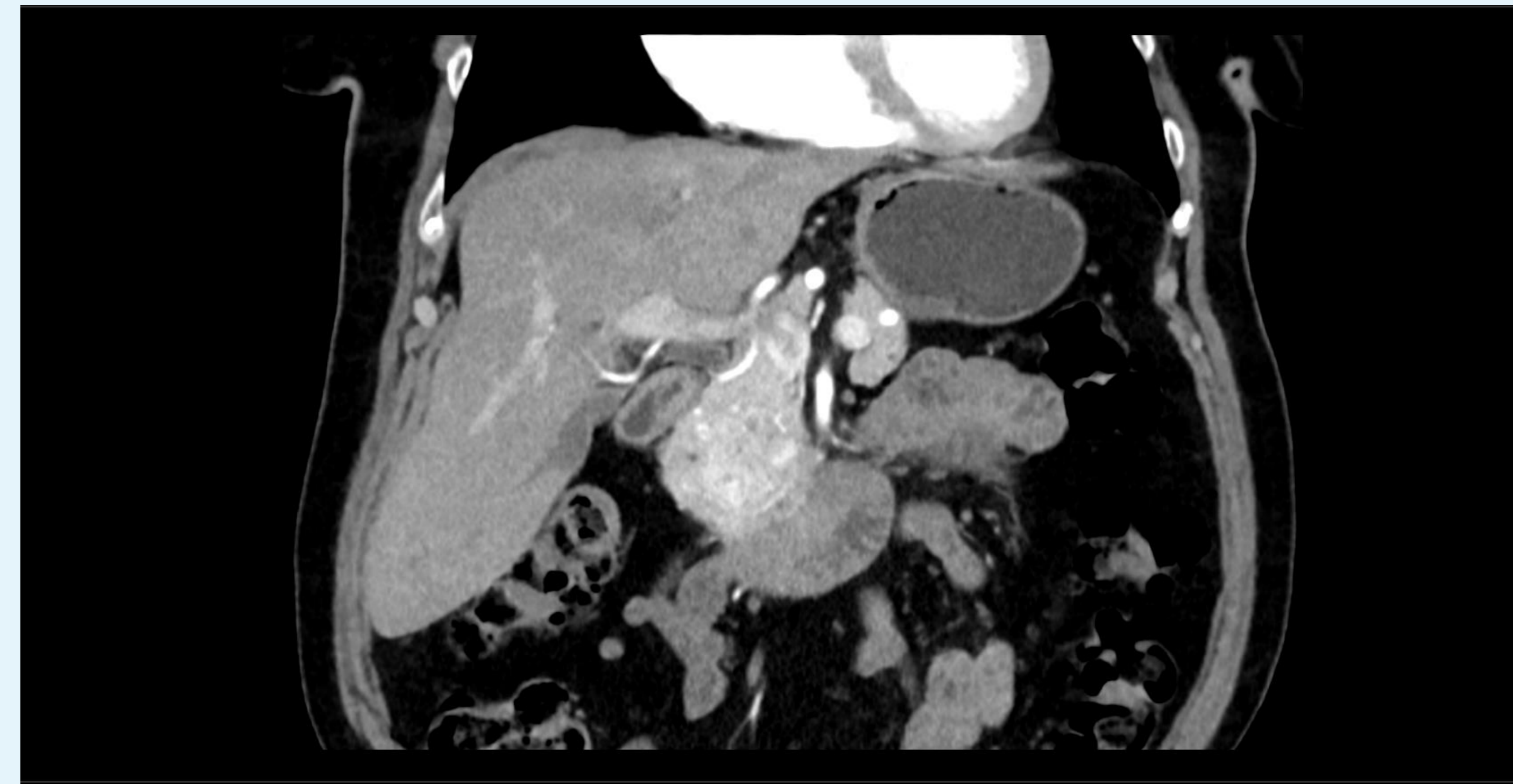
Pankreatický vývod se u zdravých jedinců považuje za sterilní prostředí. Po instrumentaci na žlučových cestách v období před operací se může kolonizovat mikroorganismy.

## CÍLE:

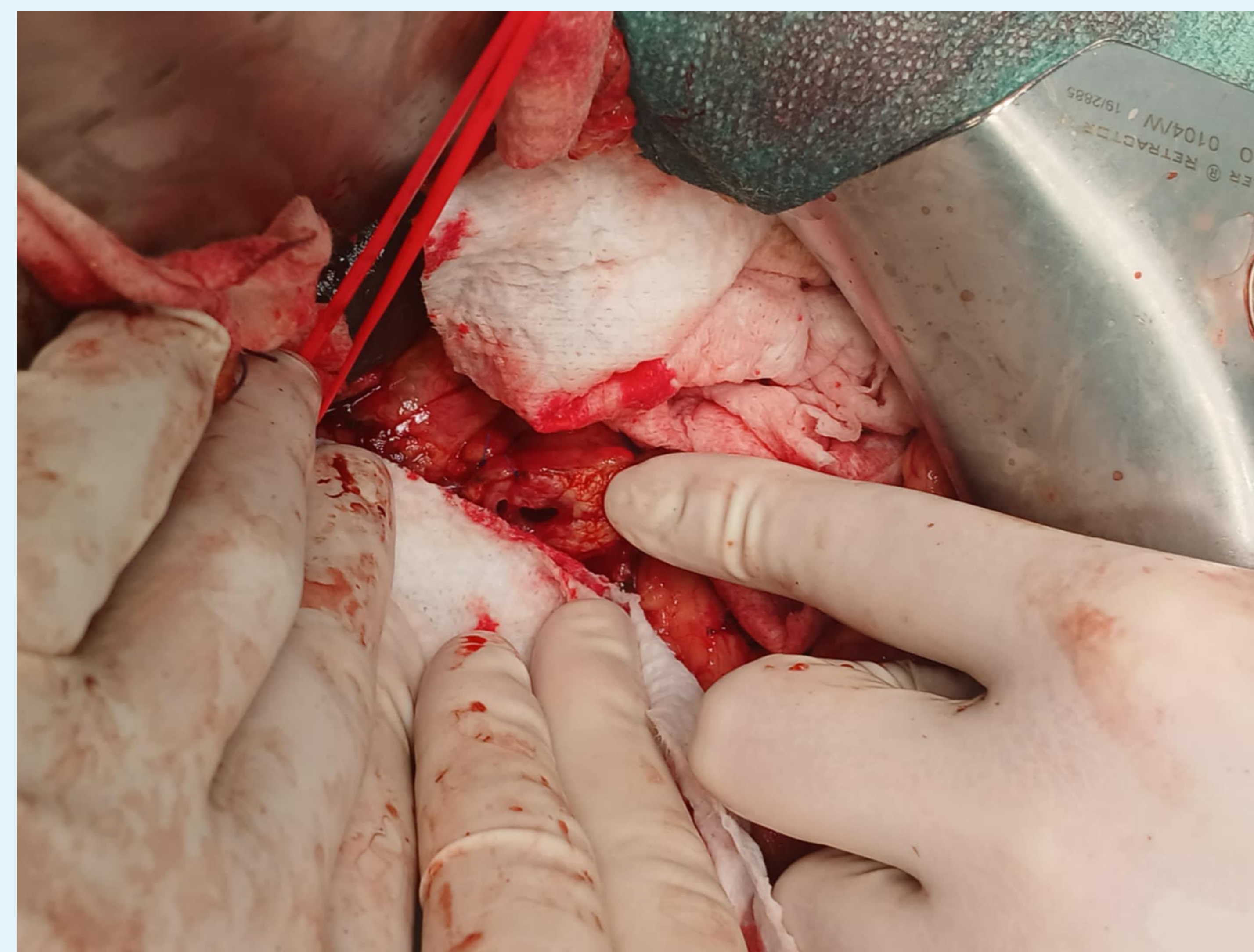
1. Zkoumat kolonizaci pankreatického vývodu pacientů po pravostranné pankreatoduodenektomii (PD) 2. Zhodnotit korelaci mezi kolonizací pankreatického vývodu a nastalými komplikacemi po pravostranné PD

## METODIKA:

V této observační studii jsme retrospektivně vyhodnocovali soubor pacientů po pravostranné PD za období od 1/2024 až do 12/2024 na chirurgické klinice FNOL. U těchto pacientů se při operaci po identifikaci hlavního pankreatického vývodu provedl stěr a ten byl odeslán na mikrobiologické vyšetření. Detekce bakterií nalezených v odběru byla srovnávána s komplikacemi po operaci: postoperační pankreatická píštěl (POPF), infekce rány (SSI), opožděná evakuace žaludku (DGE) a krvácení po pankreatoduodenektomii (PPH). Komplikace byly vyhodnoceny dle Clavien-Dindo (CD) klasifikace.



Obrázek 1: CT Tumoru hlavy pankreatu



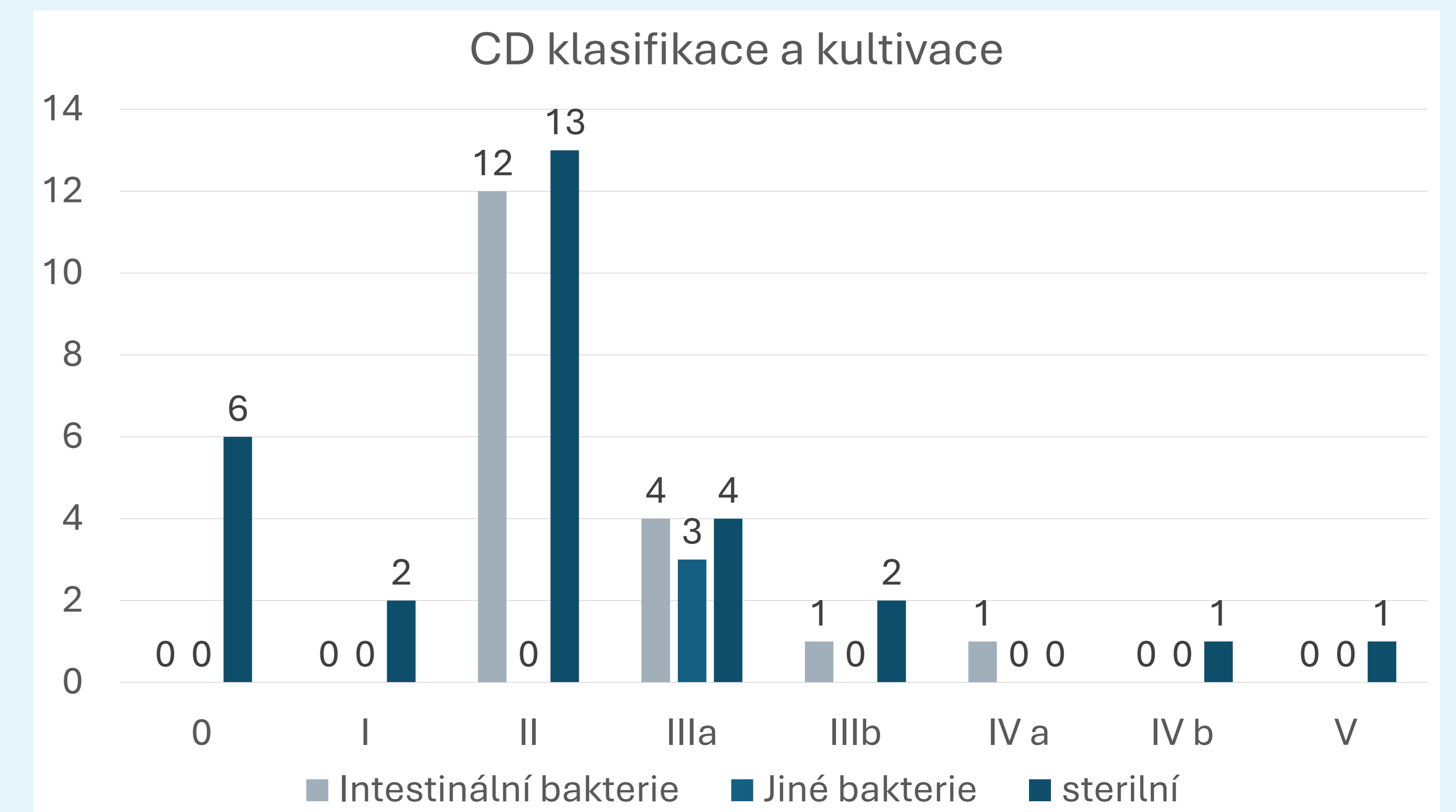
Obrázek 2: Dvojité Wirsungův vývod

## VÝSLEDKY:

Celkem jsme sledovali 50 pacientů, kteří prodělali pravostrannou PD. Graf zobrazuje srovnání výsledků kultivace s CD klasifikací.

## ZÁVĚR:

Studie zcela jasně neprokázala, že přítomnost intestinálních bakterií je rizikovým faktorem pro vznik komplikací po pravostranné PD. Pro prokázání jasné souvislosti bude potřeba rozšířit soubor pacientů a sbírat data i v dalším roce.



Graf 1: Srovnání výsledků kultivace s klasifikací Clavien-Dindo