

Úvod

Korekční osteotomie (OT) v oblasti kolenního kloubu představuje kloub šetřící chirurgický zákrok indikovaný při korekci deformity dolní končetiny a léčbě osteoartrózy. Cílem operace je redistribuce biomechanického zatížení v oblasti kloubního spojení, čímž oddaluje potřebu totální endoprotézy kolenního kloubu. K přesné předoperační plánovací analýze se více využívá specializovaný plánovací software (SW). Tento umožňuje přesné předoperační plánování zákroku s cílem optimalizovat korekci deformity vzhledem k normální anatomii.

Cíle

Vyhodnotit přesnost korekce osové deformity dolní končetiny po OT tibie a porovnat předoperační plánování konvenční metodou a za pomoci plánovacího SW.

Metodika

Retrospektivní analýza plánování OT, zhodnocení výsledků po OT a porovnání s použitím SW MediCAD.

Výsledky

Do retrospektivní studie bylo zařazených 73 pacientů (54 mužů, 19 žen), který podstoupili korekční OT tibie v letech 2019-2024. Výslední korekce osy varus/valgus větší nebo rovné 0° mělo 23 pacientů (valgus). Více než 3° mělo 5 pacientů. Méně než 0° mělo 50 pacientů (varus). Hodnoty menší nebo rovné -2° se vyskytly u 20 pacientů. Méně než -3° mělo 10 pacientů. Pooperační hodnoty MPTA v rozmezí 85–90 stupňů byly zaznamenány u 47 pacientů. Méně než 87 stupňů měl 1 pacient. Více než 90 stupňů mělo 26 pacientů, z toho: Více než 92 stupňů mělo 22 pacientů. Více než 95 stupňů měli 3 pacienti. Dle měření byla navržena dvojí osteotomie 33 pacientům.

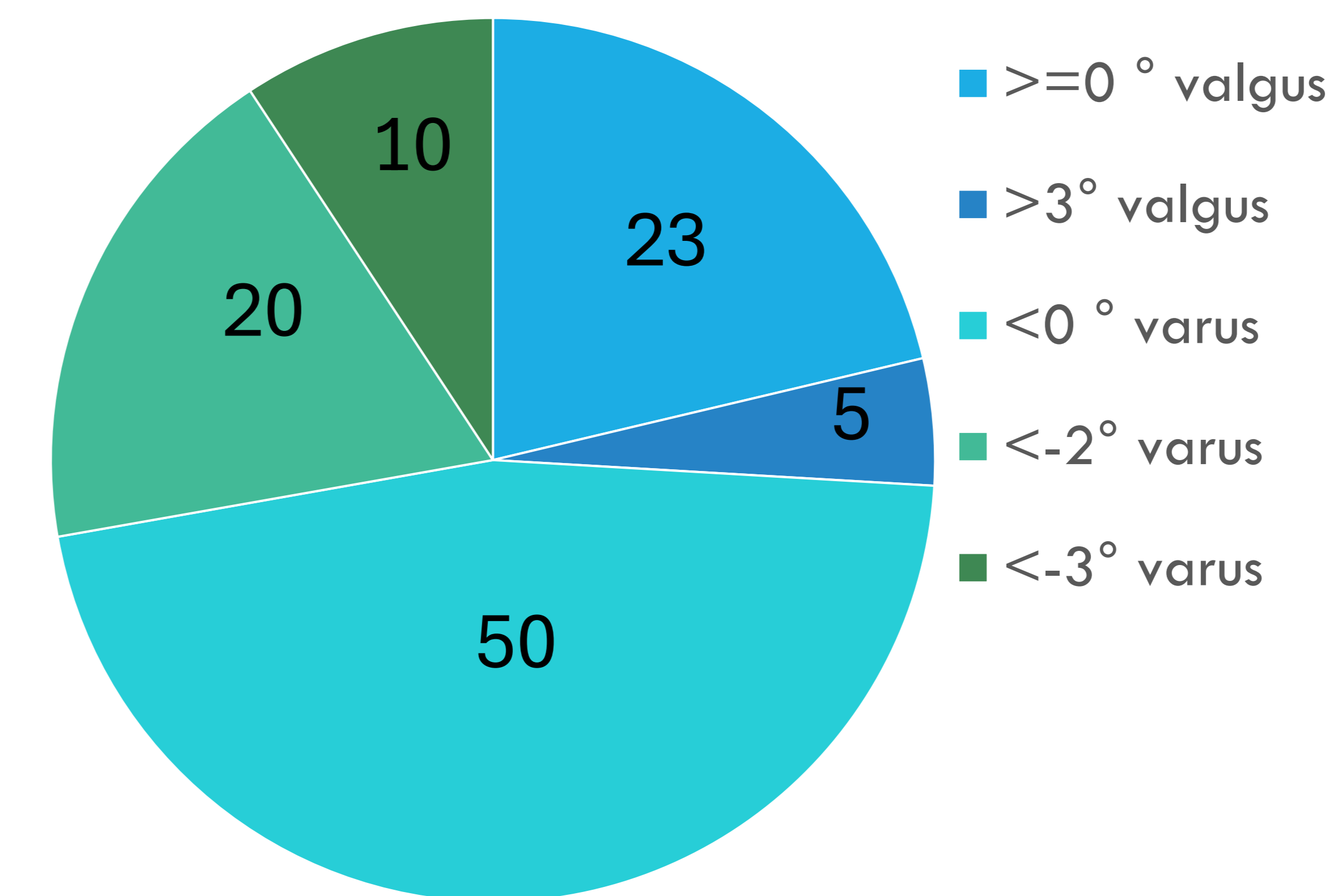
Závěr

Výsledky analýzy ukazují vysokou přesnost měření konvenční metodou v porovnání s použitím specializovaného SW. Klíčové jsou zkušenosti a preciznost operátora. Plánovací SW umožňuje zrychlení procesu měření a simulaci operačního výsledku s důrazem na správnou anatomickou korekci.

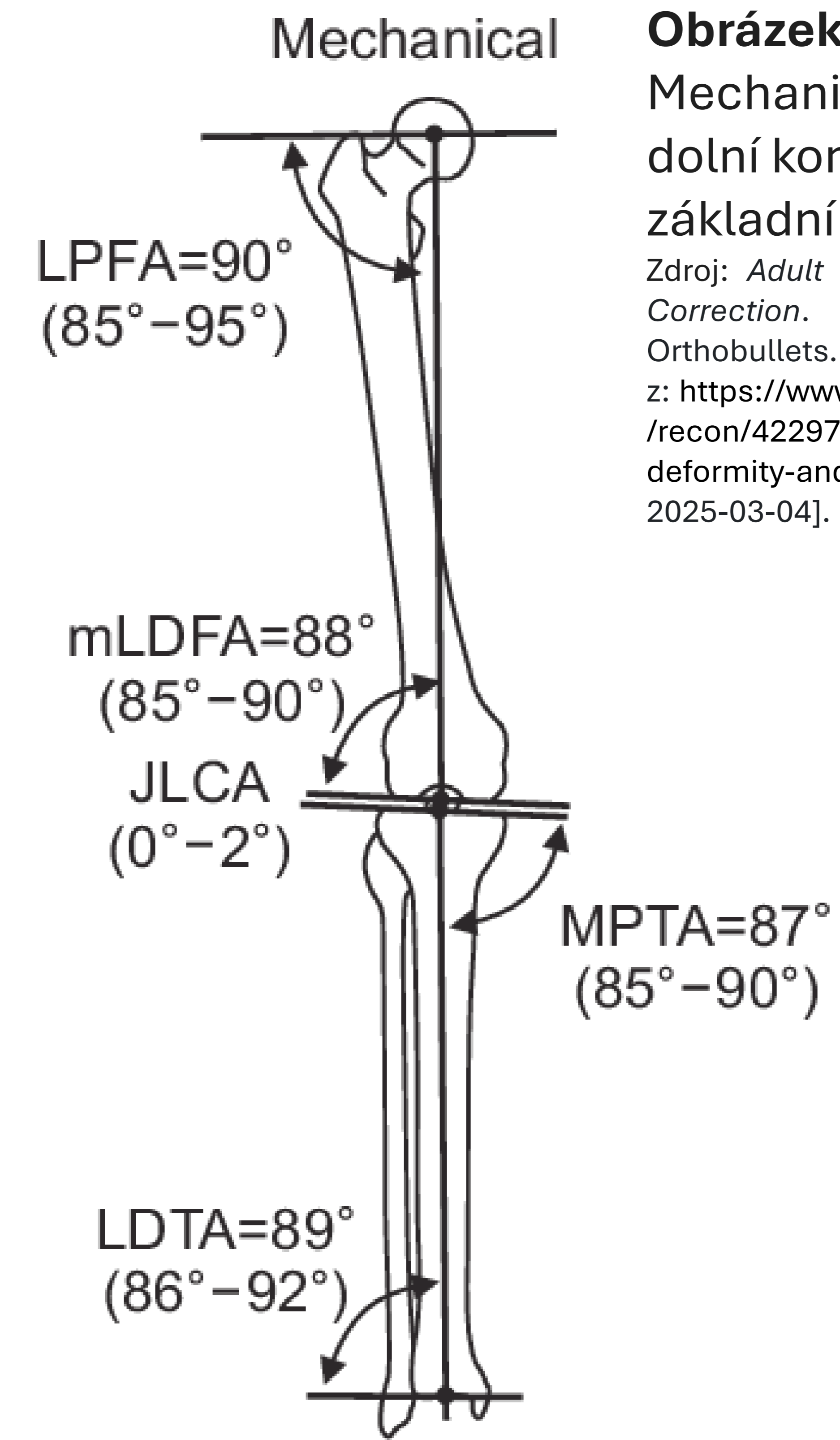
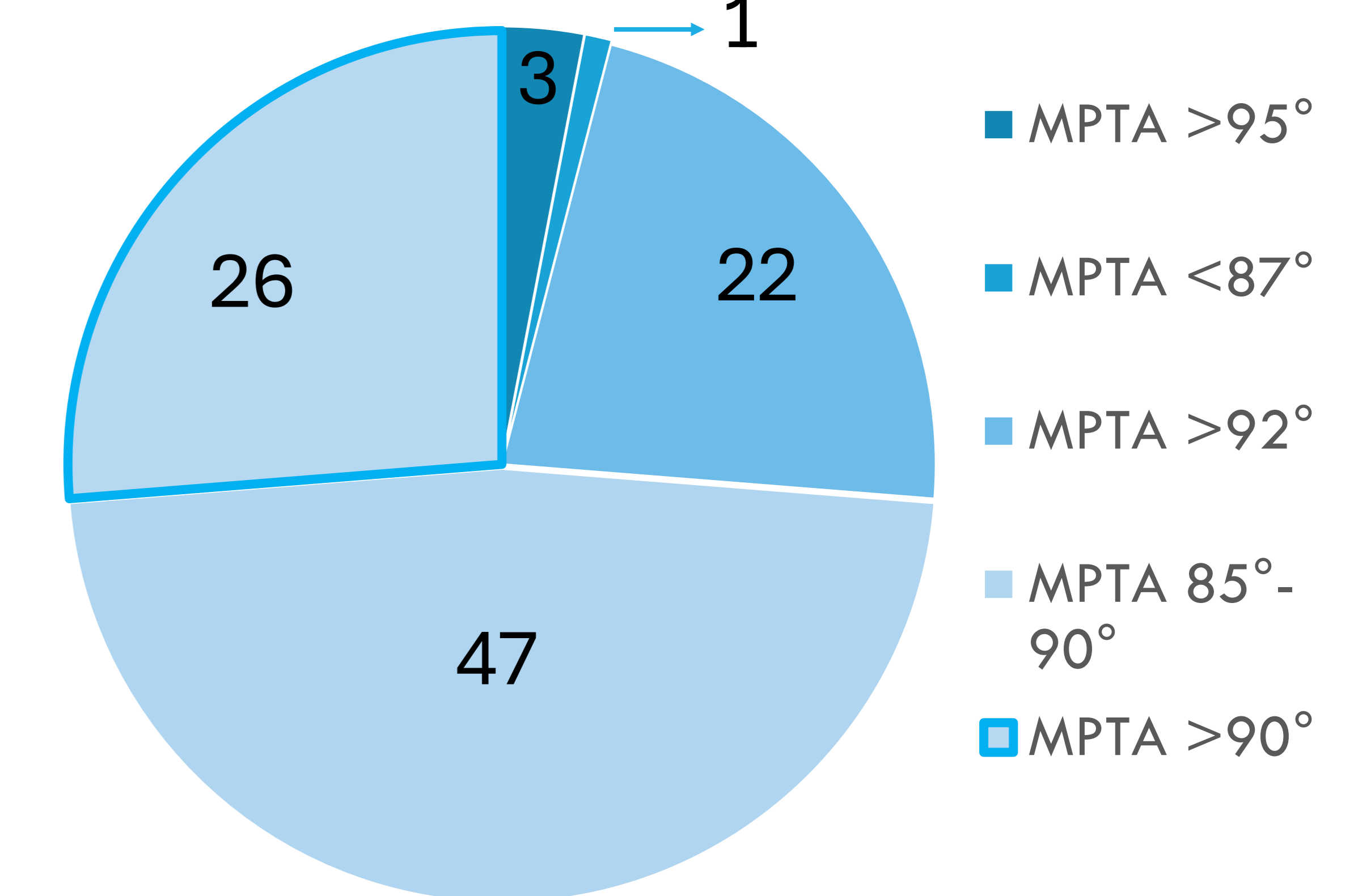
Zdroje

1. PRATOBEVERA, Andrea; SEIL, Romain a MENETREY, Jacques. Joint line and knee osteotomy. Online. *EFORT Open Reviews*. 2024, roč. 9, č. 5, s. 375-386. ISSN 2058-5241. Dostupné z: <https://doi.org/10.1530/EOR-24-0037>. [cit. 2025-03-03].
2. MICICOI, Grégoire; KHAKHA, Raghbir; KLEY, Kristian; WILSON, Adrian; CERCIELLO, Simone et al. Managing intra-articular deformity in high Tibial osteotomy: a narrative review. Online. *Journal of Experimental Orthopaedics*. 2020, roč. 7, č. 1. ISSN 2197-1153. Dostupné z: <https://doi.org/10.1186/s40634-020-00283-1>. [cit. 2025-03-03].

Graf č. 1: Výslední korekce osy dolní končetiny



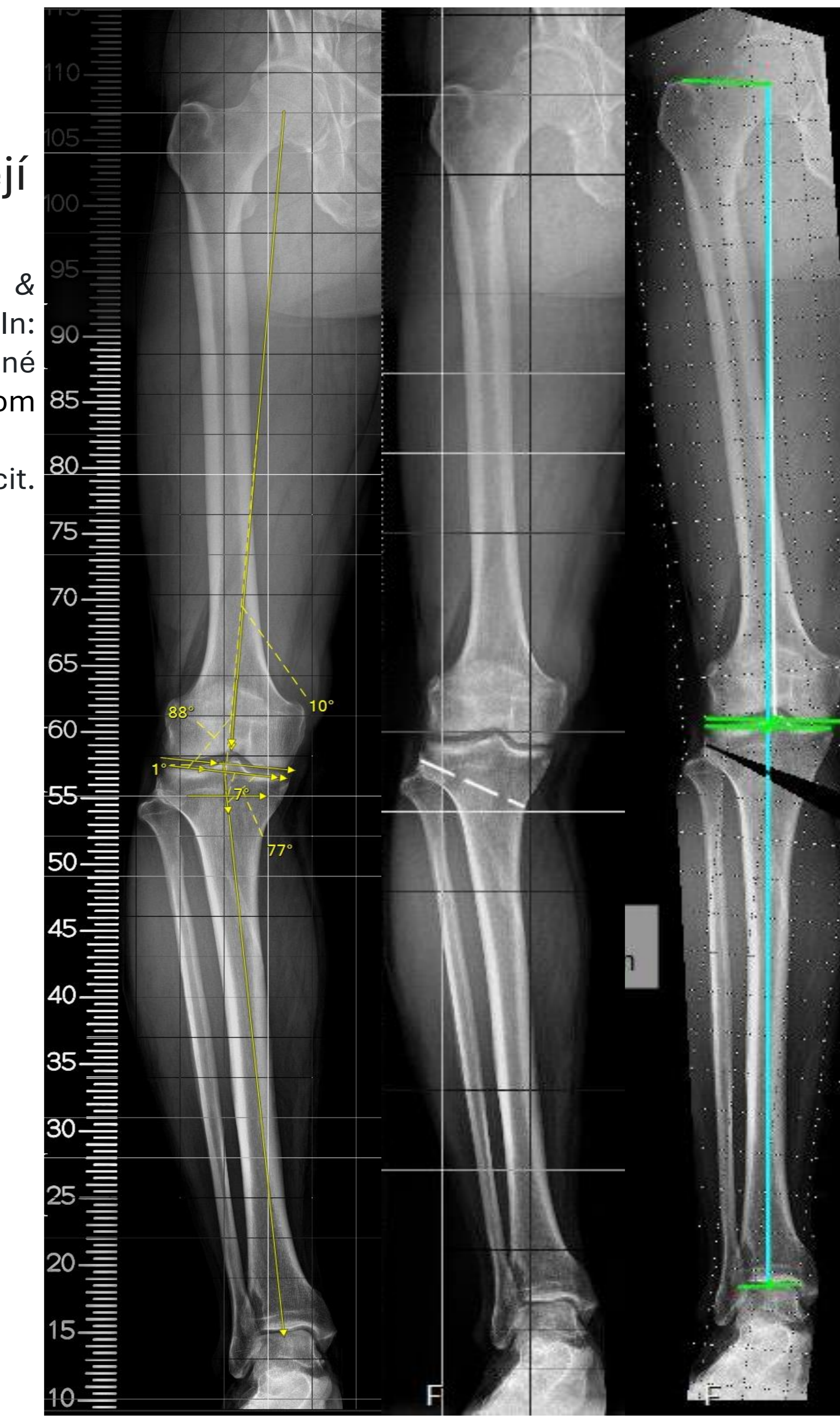
Graf č. 2: Pooperační hodnoty MPTA



Obrázek č. 1:

Mechanická osa dolní končetiny a její základní úhly.

Zdroj: *Adult Limb Deformity & Correction*. Online. In: *Orthobullets*. 2024. Dostupné z: <https://www.orthobullets.com/recon/422974/adult-limb-deformity-and-correction>. [cit. 2025-03-04].



Obrázek č. 2:

Porovnání náhledů systém PACS vs. SW MediCAD