

# HODNOCENÍ ČASNÉ ODPOVĚDI NA TERAPII U NEMOCNÝCH S RIZIKOVÝM FOLIKULÁRNÍM LYMFOMEM

Student: **Adéla Kateřina Stoklasová**

Hemato-onkologická klinika LF UP v Olomouci a FNOL

Školitel: **prof. MUDr. Vít Procházka, Ph.D.**

## ÚVOD

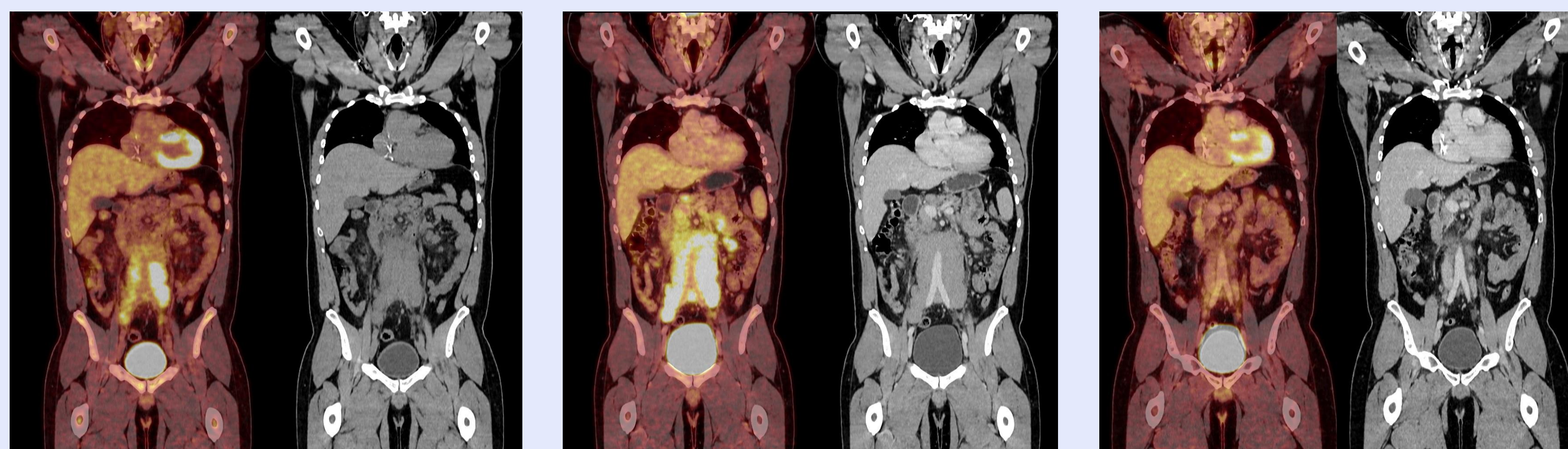
**Folikulární lymfom** (FL) je non-Hodgkinský lymfom z B-lymfocytů. Jde o onemocnění s velmi heterogenním průběhem, kdy je až **20 %** nemocných v riziku časného selhání terapie. Standardem pro hodnocení léčebné odpovědi u FL je provedení **finálního PET/CT** vyšetření, obvykle po 6 cyklech chemo-imunoterapie. Časně hodnocení chemosenzitivity tumoru „in vivo“ po 2-3 cyklech chemo-imunoterapie (**interim PET/CT**) by mohlo **časně identifikovat** vysoce rizikové pacienty a umožnit tak tailoring terapie.

## CÍL

Cílem této práce je porovnat diagnostickou přesnost **konvenčního vizuálně hodnoceného interim PET** a **metrického interim PET** pro predikci události spojené s progression-free survival (PFS) a zhodnotit přínos zahrnutí metrických hodnot.

## METODIKA

Do studie bylo zařazeno **44 pacientů** s pokročilým FL, 26 žen a 18 mužů ve věku 41–84 let léčených kombinací anti-CD20 protilátkou (rituximab) a chemoterapií (CHOP, bendamustin). K analýze byly použity Kaplan-Meierovy křivky přežití a **vypočítány** parametry **PPV**, **NPV** a **diagnostická přesnost (accuracy)**. Byl hodnocen (A) vizuální iPET (pozitivní/negativní) a (B) metrický iPET, u kterého jsme analyzovali tři parametry:  **$\Delta$ SUVmax (pokles o  $\geq 77\%$ )**, **MTV** a **TLG (jakákoli měřitelná hodnota)**.



**Obrázek 1-3:** Vstupní, interim a finální PET/CT u 83letého muže s dg. folikulárního lymfomu zobrazuje rozsáhlé a výrazně metabolicky aktivní pakety lymfatických uzlin v retroperitoneu a podél ilických cév v době diagnózy. Po dvou cyklech chemoterapie je patrné jejich zmenšení a snížení jejich metabolické aktivity. Po dokončení chemoterapie zůstává paraaortálně vlevo drobné měkkotkáňové reziduum, již bez patologické metabolické aktivity.

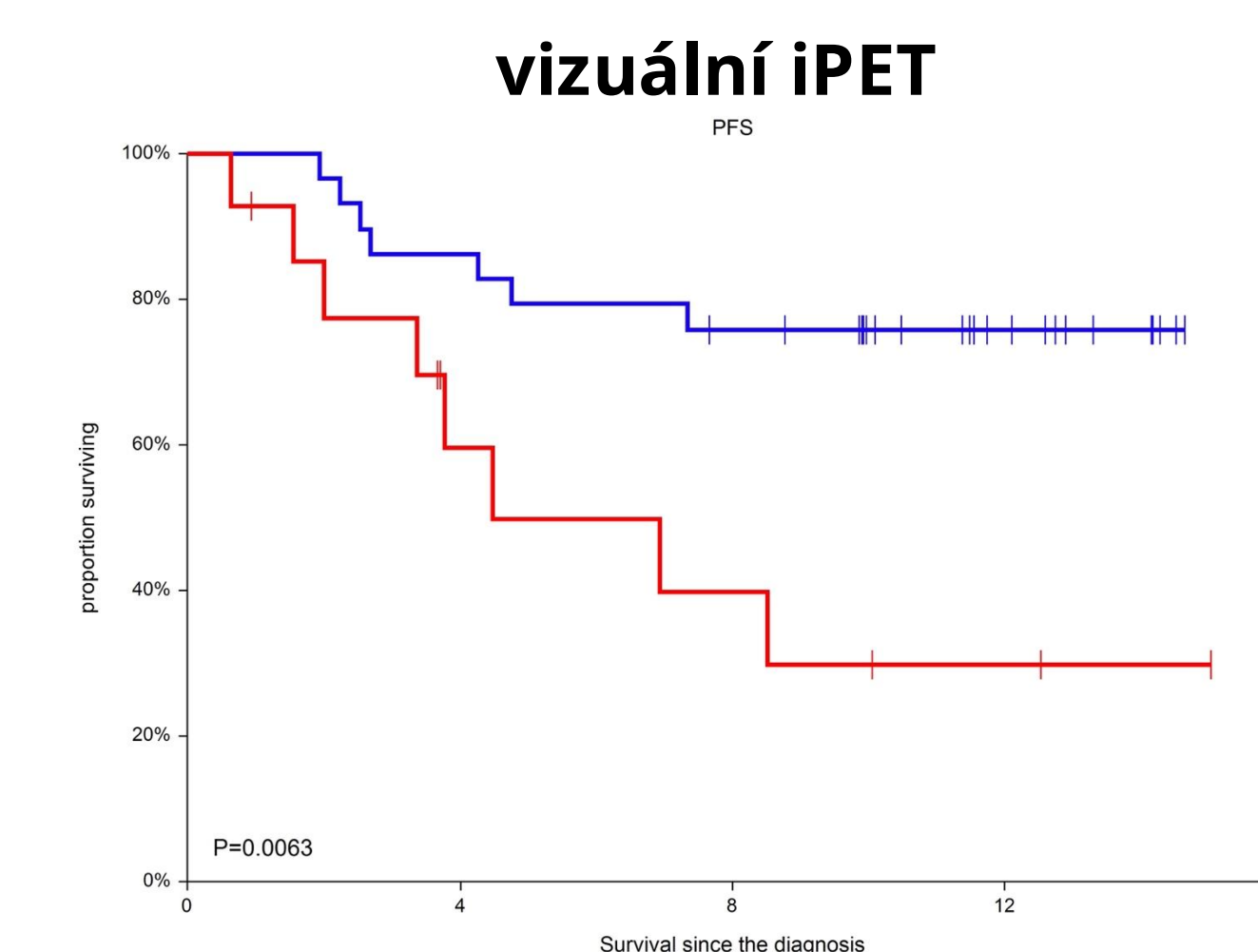
## VÝSLEDKY

**Vizuální iPET:** PPV 57,1 %, NPV 75,9 % a accuracy **69,8 %**.

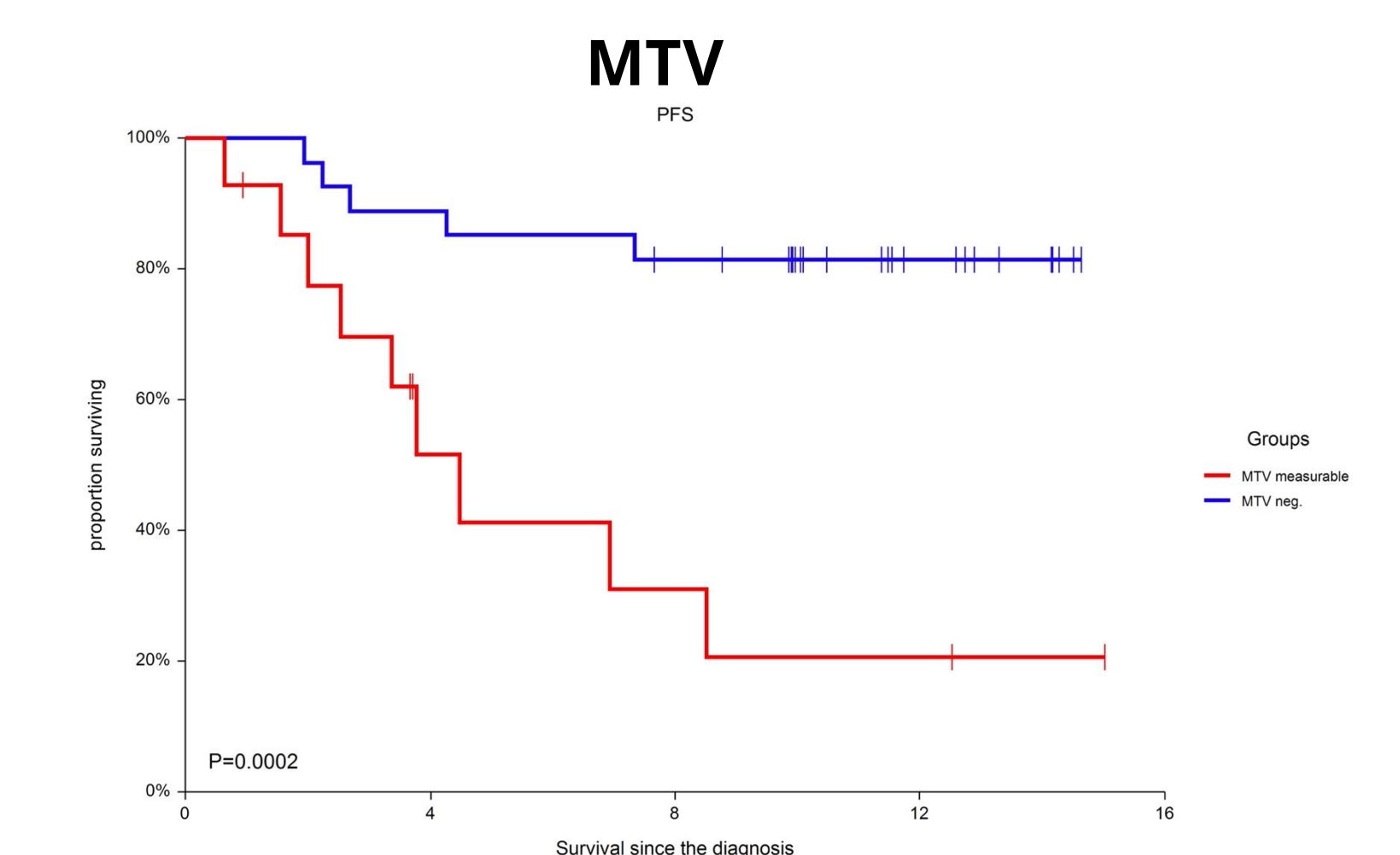
**Metrický iPET:**

- **$\Delta$ SUV** PPV 50,0 %, NPV 88,9 % a accuracy 70,6 %
- **MTV** PPV 64,3 %, NPV 81,5 % a accuracy **75,6 %**
- **TLG** PPV 64,3 %, NPV 81,5 % a accuracy **75,6 %**

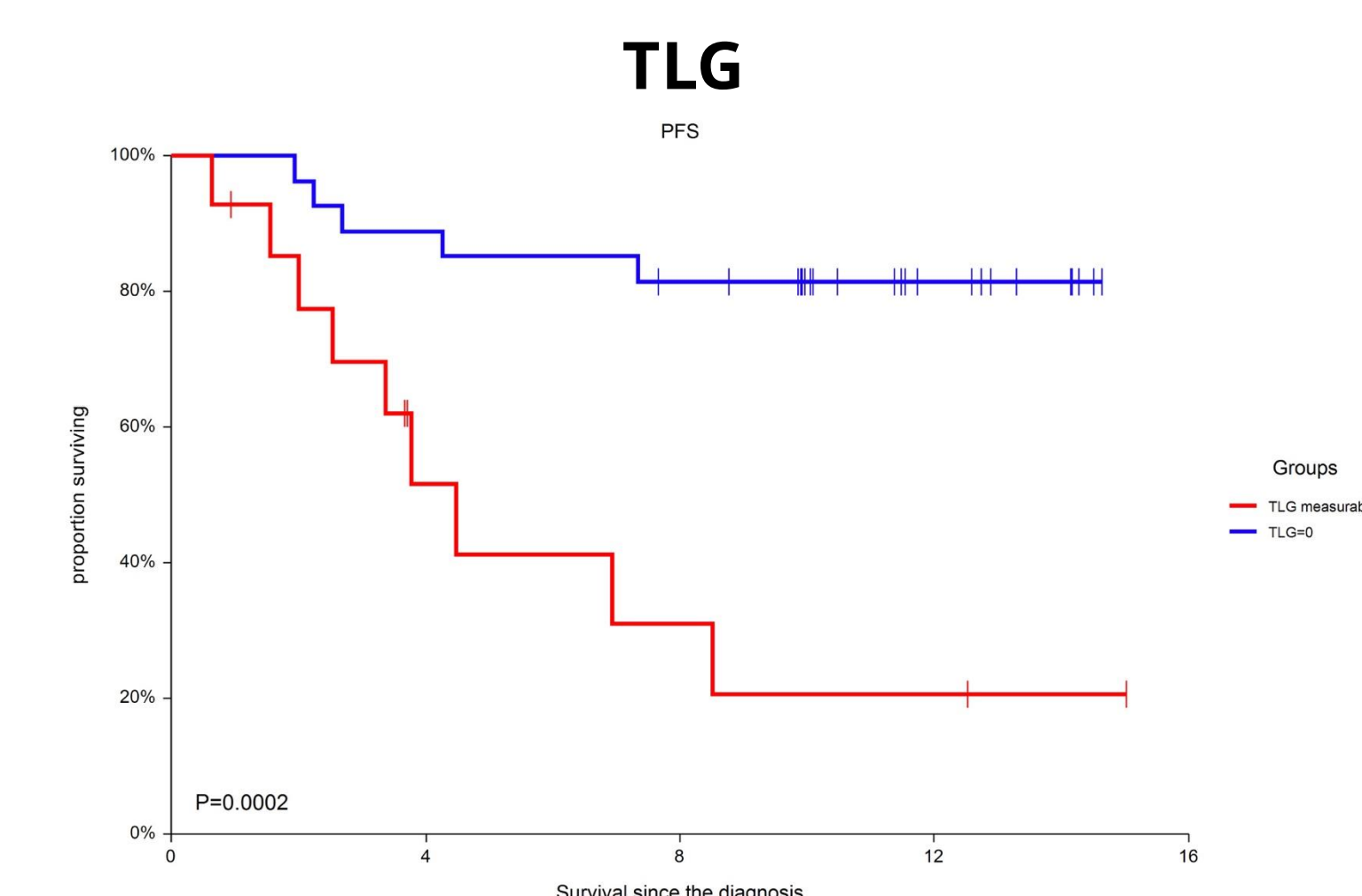
Z výsledných hodnot je patrné, že vizuální iPET vykazoval oproti metrickému iPET **nižší specifitu i senzitivitu**.



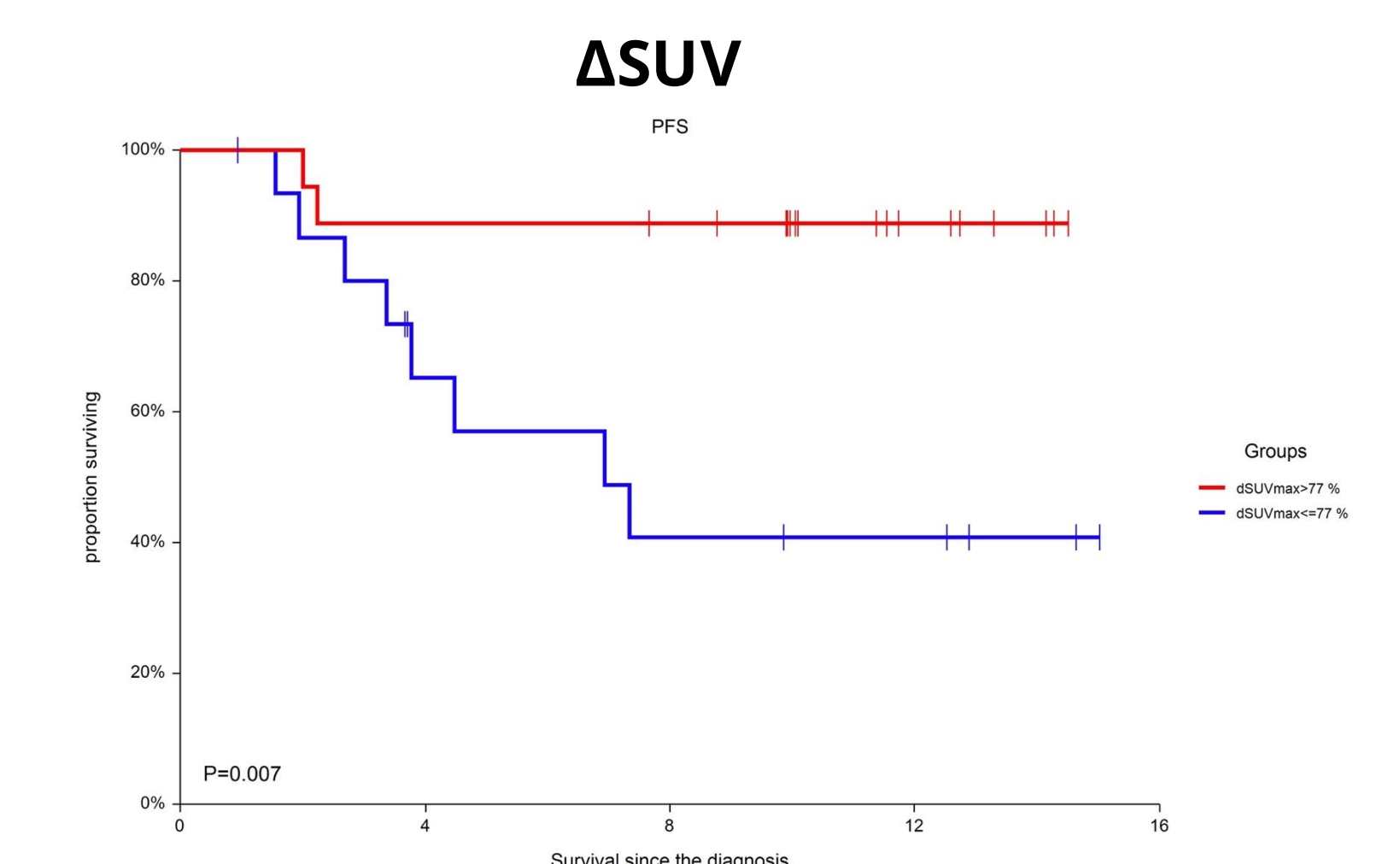
**Graf 1:** Kaplan-Meierova křivka přežití pro vizuální iPET



**Graf 2:** Kaplan-Meierova křivka přežití pro metrický iPET - MTV



**Graf 3:** Kaplan-Meierova křivka přežití pro metrický iPET - TLG



**Graf 4:** Kaplan-Meierova křivka přežití pro metrický iPET -  $\Delta$ SUV

## ZÁVĚR

Zařazení metrického interim PET/CT u pacientů s high-tumor burden folikulárním lymfomem **zlepšuje prediktivní hodnotu interim PET/CT**.

**Poděkování: MUDr. Lenka Henzlová (KNM)**