

# MECHANICKÁ TROMBEKTOMIE U AKUTNÍ iCMP, SUBANALÝZA STUDIE METRICS II.



Lékařská fakulta



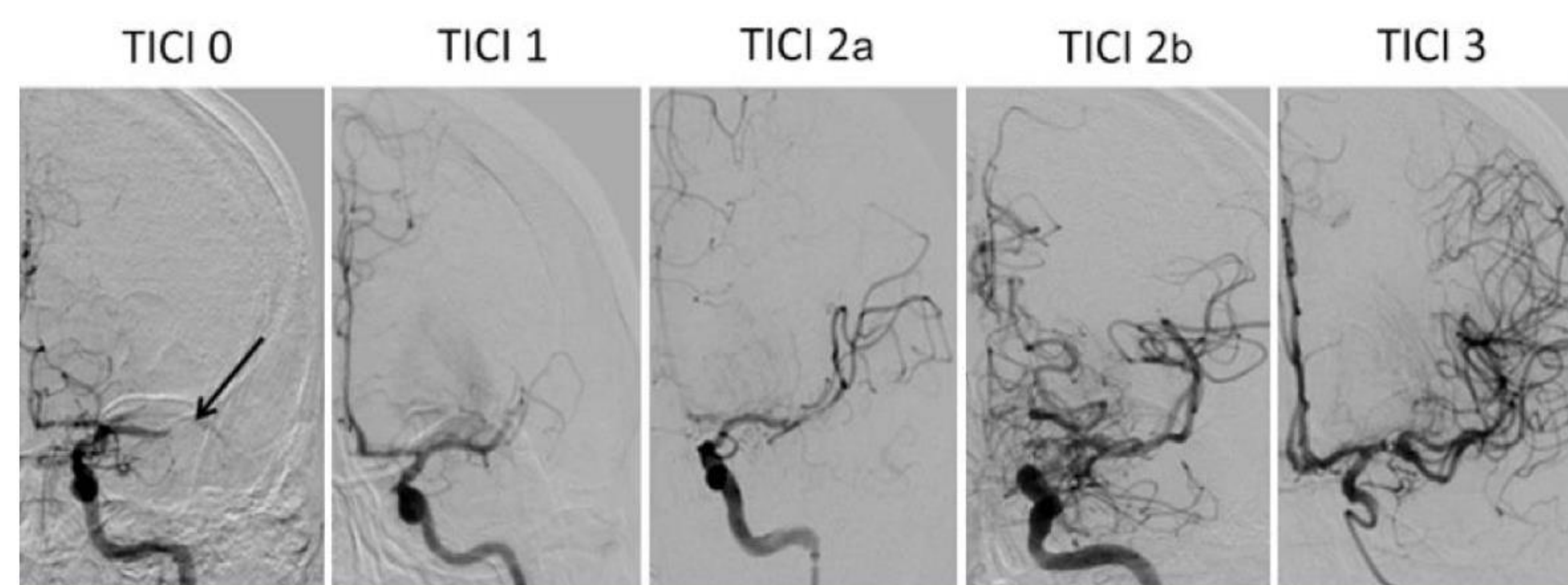
Školitel: prof. MUDr. Martin Köcher, Ph.D

Autor: Gnipová Alexandra

Radiologická klinika FN Olomouc a LF UP v Olomouci

## ÚVOD

Mechanická trombektomie (MT) představuje minimálně invazivní a moderní metodu léčby akutní ischemické cévní mozkové příhody. Rekanalizace uzávěru velké mozkové tepny se v současné době provádí v zásadě dvěma technikami – extrakcí embolu pomocí tzv. stentrieverů nebo pomocí aspirační trombektomie. Cílem MT je dosažení rychlé a úplné rekanalizace uzavřené tepny, kterou hodnotíme na základě tzv. TICÍ skóre.



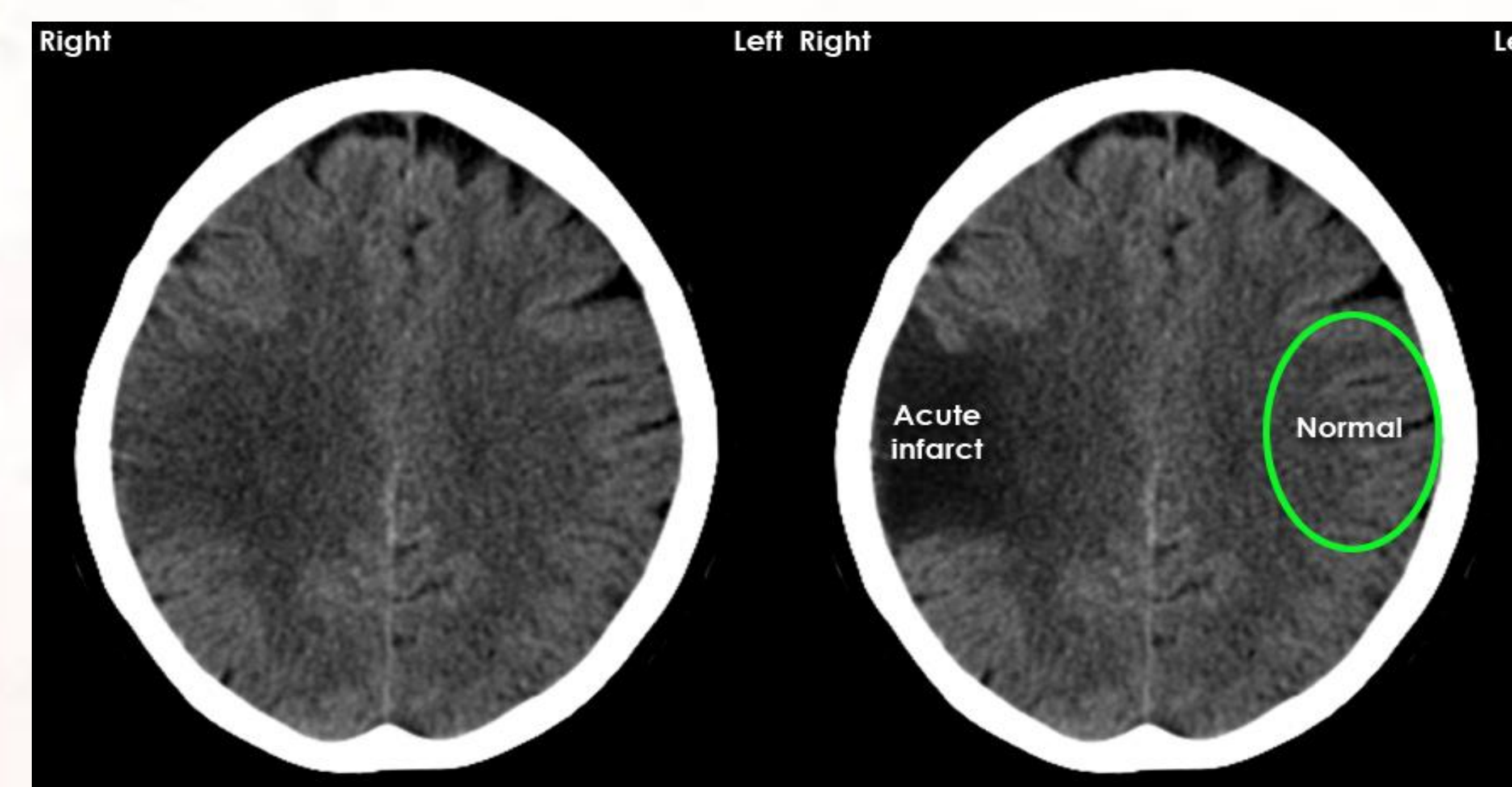
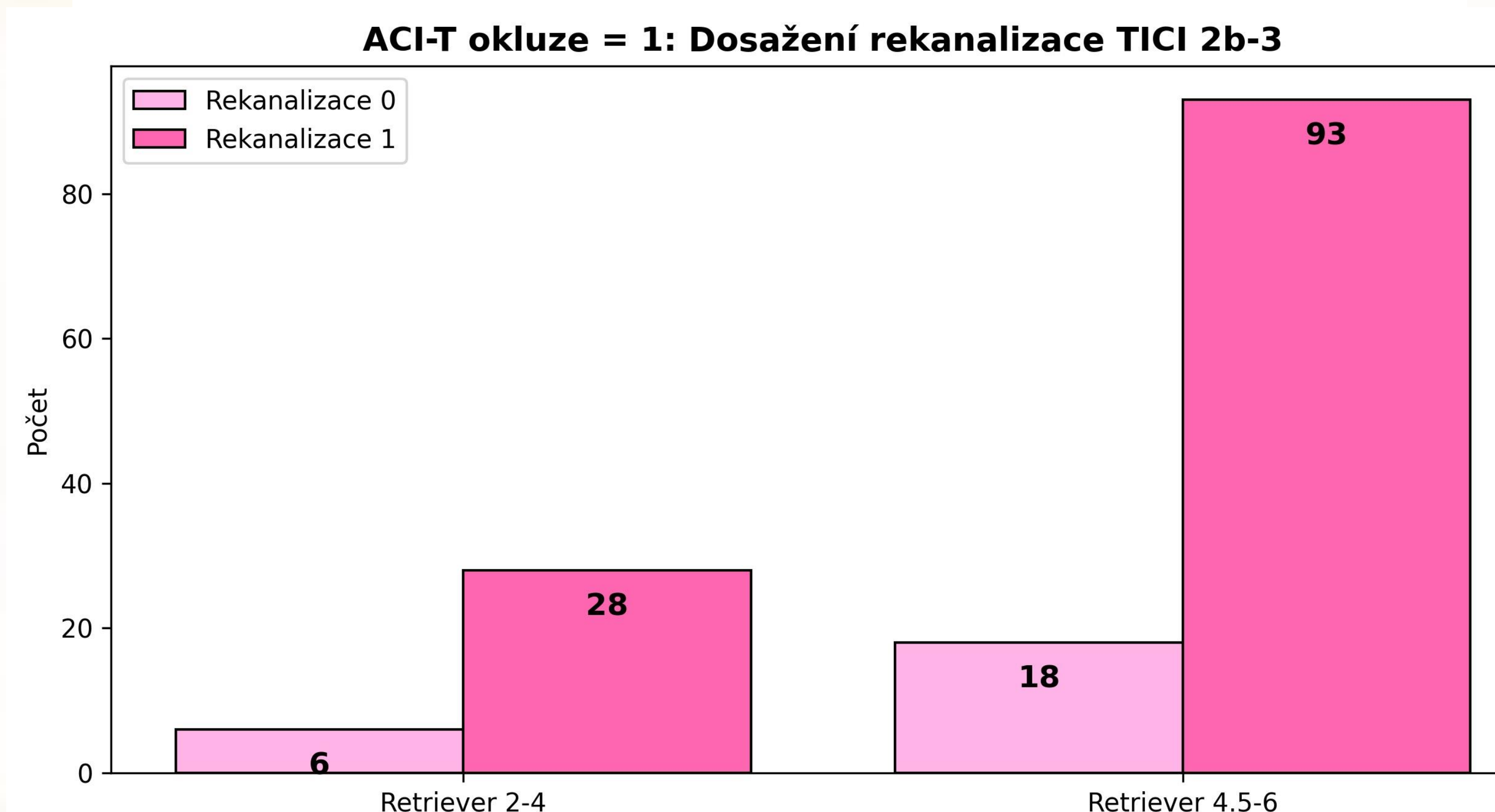
manual-cmp.cz

## CÍLE

Analýza souboru dat studie METRICS II (Mechanical Thrombectomy Quality Indicators Study in Czech Stroke Centers II) z hlediska použité techniky MT a jejího vlivu na úspěšnost rekanalizace uzávěru velké mozkové tepny.

## METODIKA

Data k analýze byla získána z národní prospektivní observační studie METRICS II, který probíhala od 1.1.2023 do 31.12. 2023. Jednalo se o analýza vlivu průměru stentrieveru na technickou úspěšnost rekanalizace. Stentrievery byly rozděleny do dvou skupin – o průměru do 4 mm a nad 4 mm.



radiologymasterclass.co.uk

## VÝSLEDKY

Celkový počet mechanických trombektomií s dosažením rekanalizace TICÍ 2b-3 byl 1105 ze všech 1238 pacientů. Při statistickém srovnání byl zjištěn statisticky významný rozdíl v úspěšnosti aspirační trombektomie ve srovnání s kombinovanou metodou MT ( $p = 0,027$ ). Dále ze statistické analýzy souboru pacientů léčených pouze za použití techniky rekanalizace pomocí stentrieveru u T uzávěrů vyplývá, že průměr stentrieveru nemá vliv na úspěšnost rekanalizace uzávěru touto technikou ( $p = 0,844$ ).

		rekanalizace 2b/2c/3				Fisherův přesný test p-value
		ne		ano		
		počet	procento	počet	procento	
typ MT	1	28	9,3%	273	90,7%	0,035
	2	13	6,5%	188	93,5%	
	4	12	9,2%	119	90,8%	
	3+5+6	80	13,2%	525	86,8%	

## ZÁVĚR

Statisticky významně horší výsledky jsou při rekanalizaci dosahovány v případě kombinace obou základních metod MT. Výsledek si vysvětlujeme tím, že ke kombinaci obou metod vede operátora obtížná rekanalizace jednou z primárně zvolených metod. Průměr stentrieveru v případě T okluze nemá vliv na úspěšnost rekanalizace uzávěru velké mozkové tepny při zvolení techniky rekanalizace pomocí stentrieveru.