

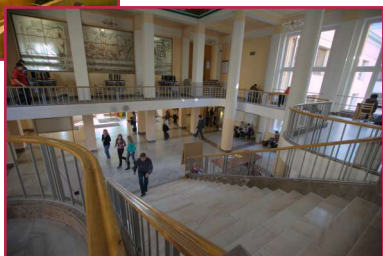
POŽADAVKY PŘIJÍMACÍ ZKOUŠKY

Písemný test z bio-psycho-sociální problematiky zdraví a nemoci bude obsahovat 30 otázek. Pouze jedna z nabídnutých odpovědí bude správná. Otázky jsou hodnoceny 1 nebo 0 body.

Za nesprávné odpovědi se body neodečítají. Celkový výsledek přijímací zkoušky určuje pořadí uchazeče v rámci daného programu. Časový limit pro vypracování testu je 1 hodina.

Příklady otázek písemného testu:

1. Proti kterým infekčním onemocněním se očkuje v rámci pravidelného očkování v ČR (dle „očkovacího kalendáře“)?
2. Onemocnění lymeskou borreliózou je bakteriální, parazitární nebo virové etiologie?
3. Sigmund Freud byl zakladatelem kterého směru?

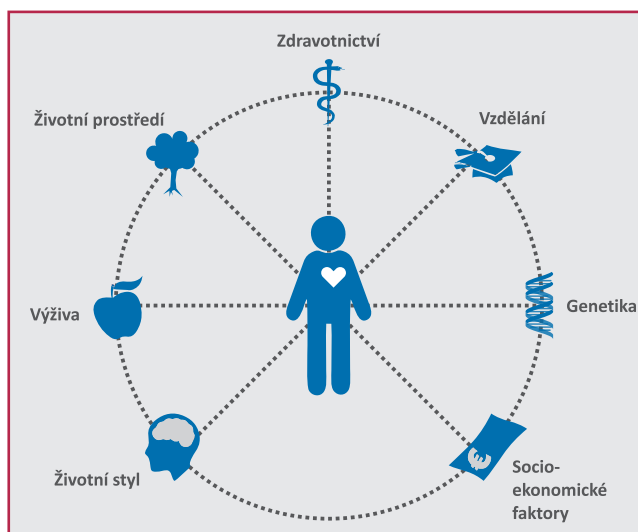


MENTE
ET CORDE

Facultas Medicinae
Universitatis Palackiana
Olomucensis



Univerzita Palackého v Olomouci



KONTAKTY

- <https://www.lf.upol.cz/>
- <https://www.lf.upol.cz/ru/studujte-u-nas/>
- <https://www.lf.upol.cz/ustavy-a-kliniky/ustavy/ustav-verejneho-zdravotnictvi/>



Lékařská
fakulta

Univerzita Palackého
v Olomouci

LÉKAŘSKÁ FAKULTA UP V OLOMOUCI

Lékařská fakulta zahájila provoz v roce 1947 jako jedna ze čtyř fakult olomoucké univerzity obnovené v roce 1946 pod názvem Univerzita Palackého.

Fakulta primárně poskytuje magisterské a doktorské studijní programy, dále pak kontinuální celoživotní vzdělávání, včetně programu Univerzity třetího věku.

Možnosti magisterského studia na LF
UPOL:

- **Všeobecné lékařství** – šestiletý studijní obor, možné studovat v českém i v anglickém jazyce.
- **Zubní lékařství** – pětiletý studijní obor, možné studovat v českém i anglickém jazyce.
- **Veřejné zdravotnictví** – od akademického roku 2019/2020 je možné v **kombinované formě** studovat nový navazující jednooborový magisterský program.

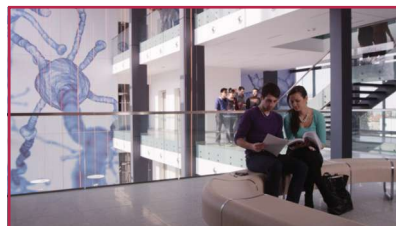


VEŘEJNÉ ZDRAVOTNICTVÍ

Cíl: Získat znalosti v oblasti zdravotní, sociální, ekonomické, etické, medicínského práva, legislativní, managementu ve zdravotnictví a státní správě. Získat dovednosti vytvářet intervenční projekty ve veřejném zdravotnictví, analyzovat mezinárodní strategické projekty a cíle.

Komu je určen: Absolventům zdravotnických (minimálně bakalářských) studijních programů a absolventům oborů příbuzných (i bez získaného statutu zdravotnického pracovníka).

Ukončení: Státní závěrečnou zkouškou a obhajobou diplomové práce. Absolvent získává oprávnění používat titul "magistr", ve zkratce "Mgr.", uváděný před jménem.



PROČ VEŘEJNÉ ZDRAVOTNICTVÍ?

Budete schopni pracovat v poradnách zdravého způsobu života, v obecně prospěšných společnostech, na úseku zdravotní a sociální činnosti, získáte schopnost podílet se na řízení zdravotnických i sociálních institucí.

Získáte schopnost navrhovat i realizovat národní strategie ochrany a podpory zdraví a prevence nemocí i strategie WHO, pracovat ve vědeckých a výzkumných organizacích, vytvářet projekty na úrovni institucionální spolupráce a jiné.

Získáte kvalifikaci pro práci a oprávnění pracovat v institucích zdravotního i sociálního charakteru na pozicích souvisejících s manažerskou činností.

Relevantní profese jsou např. pracovník státní správy a regionální samosprávy, v mediálních oblastech, v pojišťovnictví, v oblasti zdravotních a sociálních služeb, v poradnách ochrany a podpory zdraví aj.

