

Neurolupus a výběr dětí pro MRI mozku

Autor: Kocmanová Kateřina

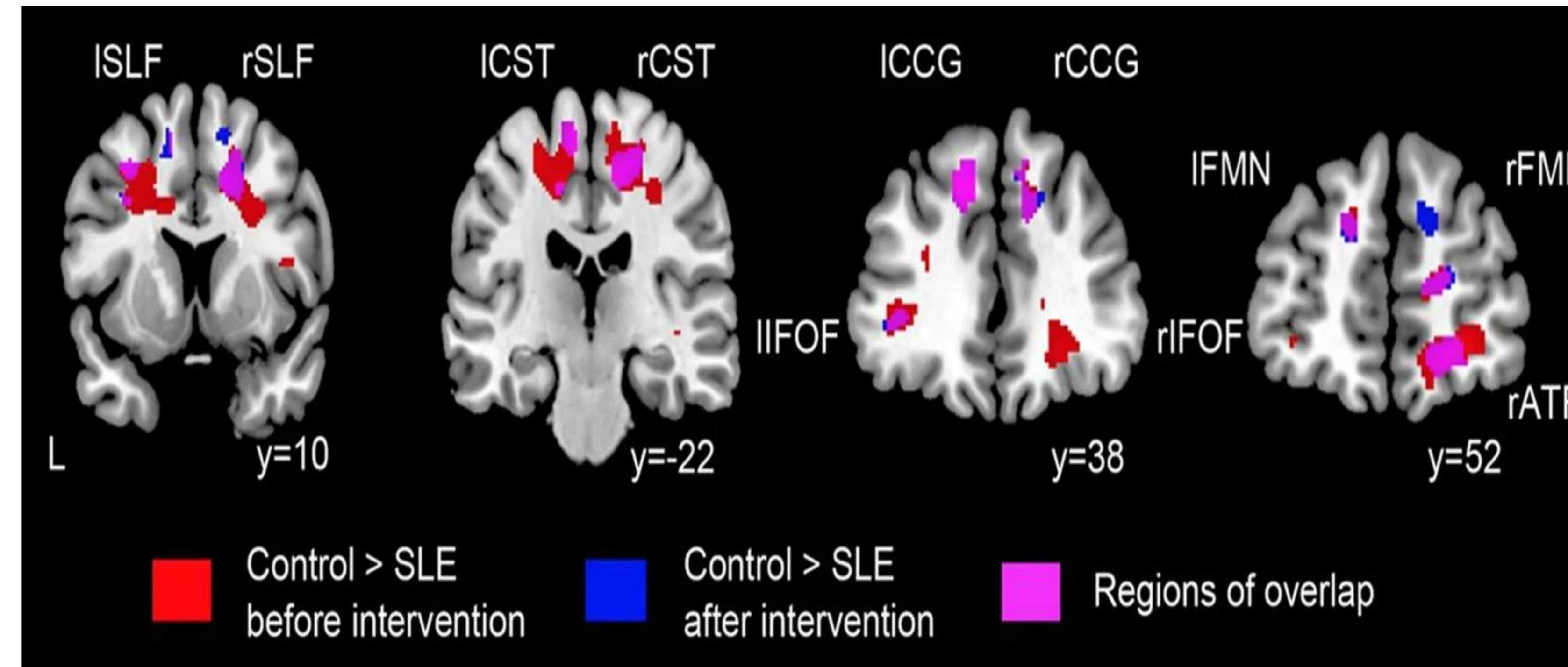
Školitel: Bouchalová Kateřina, prof. MUDr. PhD.

Úvod

- Systémový lupus erythematoses (SLE) je multisystémové zánětlivé onemocnění pojivové tkáně, které postihuje řadu orgánových soustav, včetně kůže, ledvin, i *nervového* systému.
- Před 16. rokem života je diagnostikováno přibližně 15-20 % případů SLE.
- Výskyt neuropsychiatrických příznaků (NPSLE) u pacientů se SLE je přibližně 30 %. Nová meta-analýza MRI snímků u dospělých pacientů (Cabrera et al., 2024) odhalila korelaci mezi NPSLE a strukturálními změnami mozku.
- Tato studie zdůrazňuje potřebu provádění více strukturních a difuzních MRI mozku a jejich kvantitativní analýzu porovnáním se snímky zdravé populace. (1)

Metodika

- U 18 pacientů diagnostikovaných s SLE (dle SLICC kritérií) jsme hledali přítomnost NPSLE příznaků.
- Mezi neuropsychiatrické příznaky se řadí bolesti hlavy, deprese, úzkosti, psychóza, halucinace, cévní mozková příhoda, křeče, třes a další.



Obrázek 1: Oblasti sníženého objemu bílé hmoty (WMV) na začátku diagnózy (červeně), po léčbě (modře), překrývající se (magenta). Zkratky: SLF = longitudinální fasciculus superior, CST = kortikospinální trakt, CCG = cingulum cingulární gyrus, IFOF = fronto-okcipitální fasciculus inferior, FMN = forceps minor, ATR = přední thalamická radiace. (2)

Cíle

1. Zjistit počet pacientů s SLE trpících neuropsychiatrickými příznaky.
2. Vybrat skupinu pacientů, která podstoupí další vyšetření.

Reference:

1. Valdés Cabrera, Diana et al. "Effects of systemic lupus erythematosus on the brain: a systematic review of structural MRI findings and their relationships with cognitive dysfunction." *Lupus science & medicine* vol. 11,2 e001214. 17 Aug. 2024, doi:10.1136/lupus-2024-001214
2. Mak, A., Ho, R. M., Tng, H. Y., et al. (2016). Early cerebral volume reductions and their associations with reduced lupus disease activity in patients with newly-diagnosed systemic lupus erythematosus. *Scientific Reports*, 6, 22231. <https://doi.org/10.1038/srep22231>

Výsledky a závěr

- Z celkového počtu 18 dětí s SLE vykazovalo 38 % (7) alespoň jeden z příznaků NPSLE.
- Bolest hlavy uvedlo 27 % (5 pacientů).
- U 12 % (2 pacientek) byl pozorován třes rukou.
- Jedna pacientka byla léčena pro úzkostně-depresivní poruchu.
- Ze souboru pacientů jsme vybrali 7 dětí, které podstoupí MRI mozku s podrobnější analýzou než je rutinní vyšetření.

Graf 1: Podíl jednotlivých neuropsychiatrických příznaků u pacientů s SLE.

