

ZASTOUPENÍ SYMPTOMŮ ENDOMETRIÓZY V ZÁVISLOSTI NA POSTIŽENÍ ANATOMICKÝCH STRUKTUR CHIRURGICKY VERIFIKOVANÉHO DLE KLASIFIKACE #ENZIAN



Autor: Barbora Riečická

Školitel: MUDr. Ondřej Malchar

Porodnicko-gynekologická klinika LF UP v Olomouci a FN Olomouc



Lékařská fakulta

Univerzita Palackého v Olomouci

ÚVOD

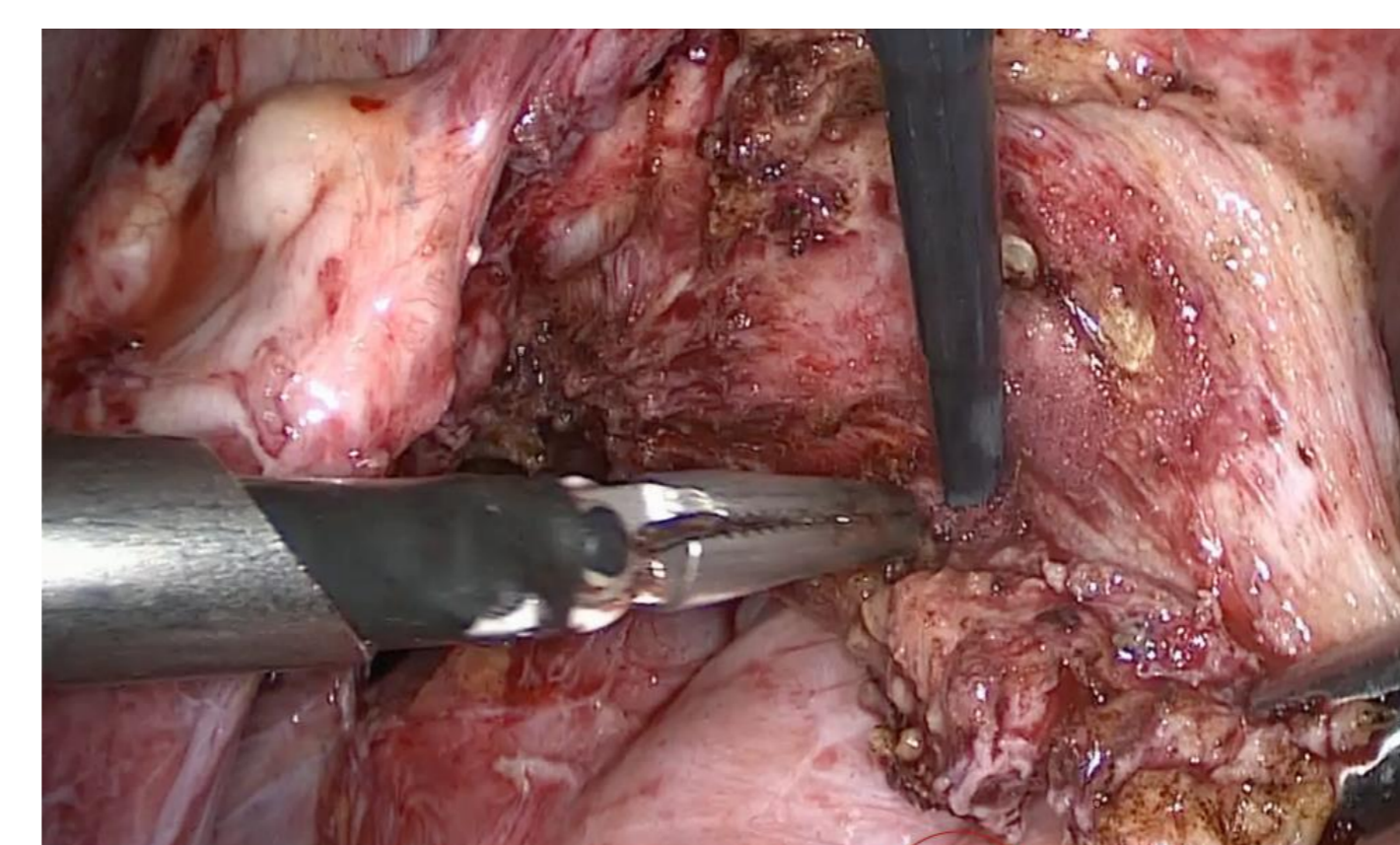
Endometrióza je onemocnění, při kterém se vyskytují endometriální žlázy a stroma mimo dutinu děložní. Podle odhadů tímto onemocněním celosvětově trpí až 10 % žen v reprodukčním věku. Endometriózu můžeme dělit na povrchovou peritoneální, ovariální, hluboce infiltrující (DIE) a adenomyózu. Mezi nejčastější symptomy řadíme neplodnost a různé druhy bolesti - dysmenoreu, dyspareunii, břišní bolesti mimo cyklus a bolestivé vyprazdňování.

CÍLE

Procentuální zastoupení nejčastějších bolestivých symptomů endometriózy u jejich základních typů u žen operovaných na Porodnicko – gynekologické klinice LF UPOL a FNOL v roce 2021.



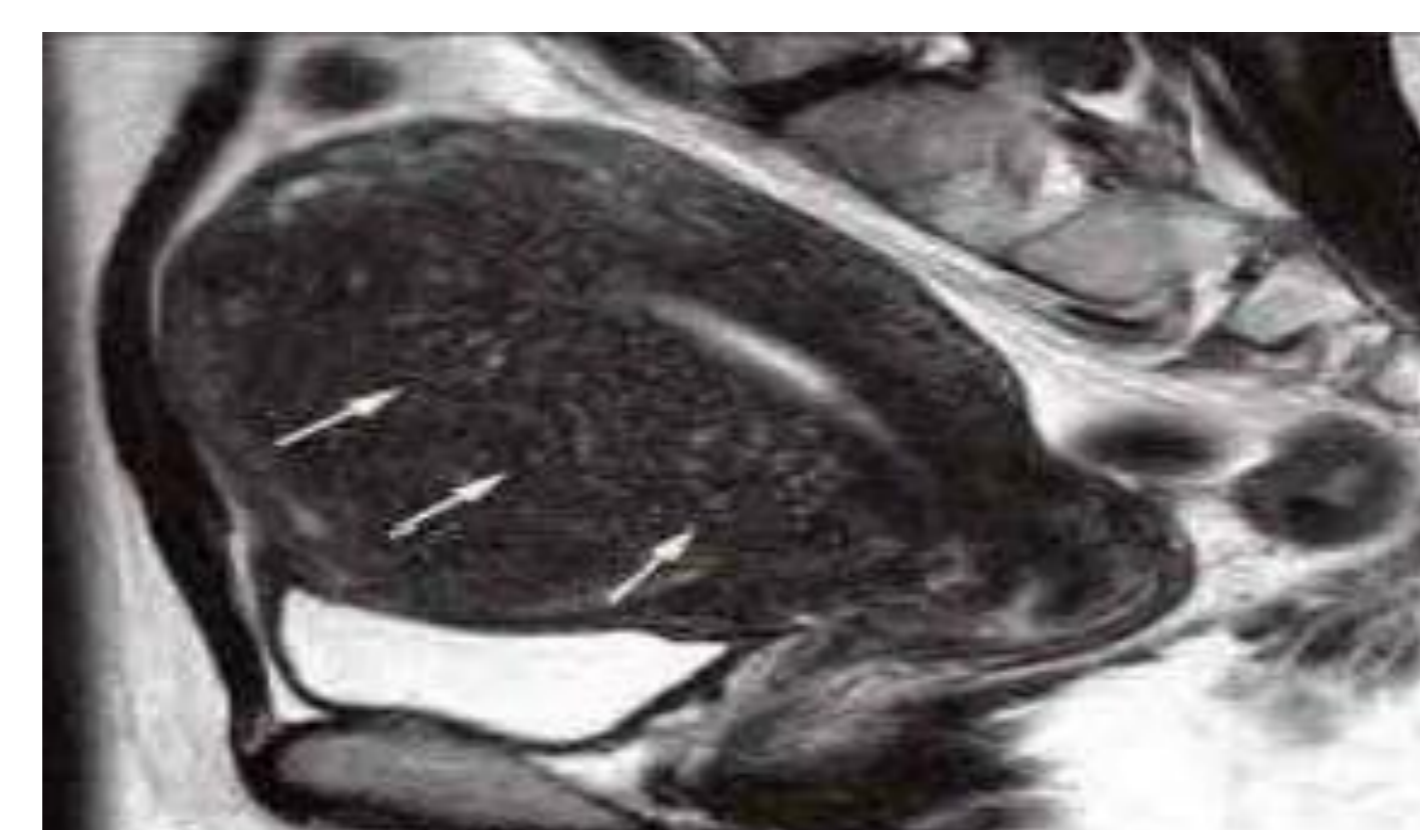
Obr. 1 Ovariální endometrióza



Obr. 2 Hluboká infiltrující endometrióza



Obr. 3 Povrchová peritoneální endometrióza



Obr. 4 Adenomyóza

METODIKA

Retrospektivní kohortová studie zahrnující pacientky s endometriózou, které byly v roce 2021 operovány na Porodnicko – gynekologické klinice LF UPOL a FNOL a u kterých byly uvedeny sledované předoperační symptomy. Data byla popsána pomocí absolutních a relativních četností. Rozdíly mezi skupinami pacientek byly ověřeny pomocí Fisherova přesného testu

VÝSLEDKY

Celkově bylo zařazeno do studie 58 pacientek. Sledované symptomy se vyskytovaly u jednotlivých typů následovně:

	Ovariální	DIE	Povrchová	Adenomyóza	Ovariální+DIE
Dysmenorea	86,8	81,8	72,5	83,3	94,1
Dyspareunie	42,1	50,0	52,5	50,0	52,9
Pánevní bolesti mimo cyklus	21,1	36,4	25,0	25,0	29,4
Dyschézie	0,0	4,5	5,0	8,3	0,0

ZÁVĚR

U všech typů endometrióz dominovala mezi symptomy dysmenorea, což odpovídá publikovaným vědeckým datům. Nejednalo se však o statisticky významnou hodnotu. Studie nicméně byla limitována relativně malou kohortou. Doporučujeme další sledování pacientek s endometriózou a jejich symptomů a zopakování studie s větším souborem pacientek.