

# ROBOTICKÁ CHIRURGIE U KARCINOMU TĚLA DĚLOŽNÍHO



Lékařská  
fakulta

Autor: Alžbeta Fedorová  
Školitel: MUDr. Jozef Hambálek  
Gynekologicko-porodnická klinika, LF UP v Olomouci a FN Olomouc

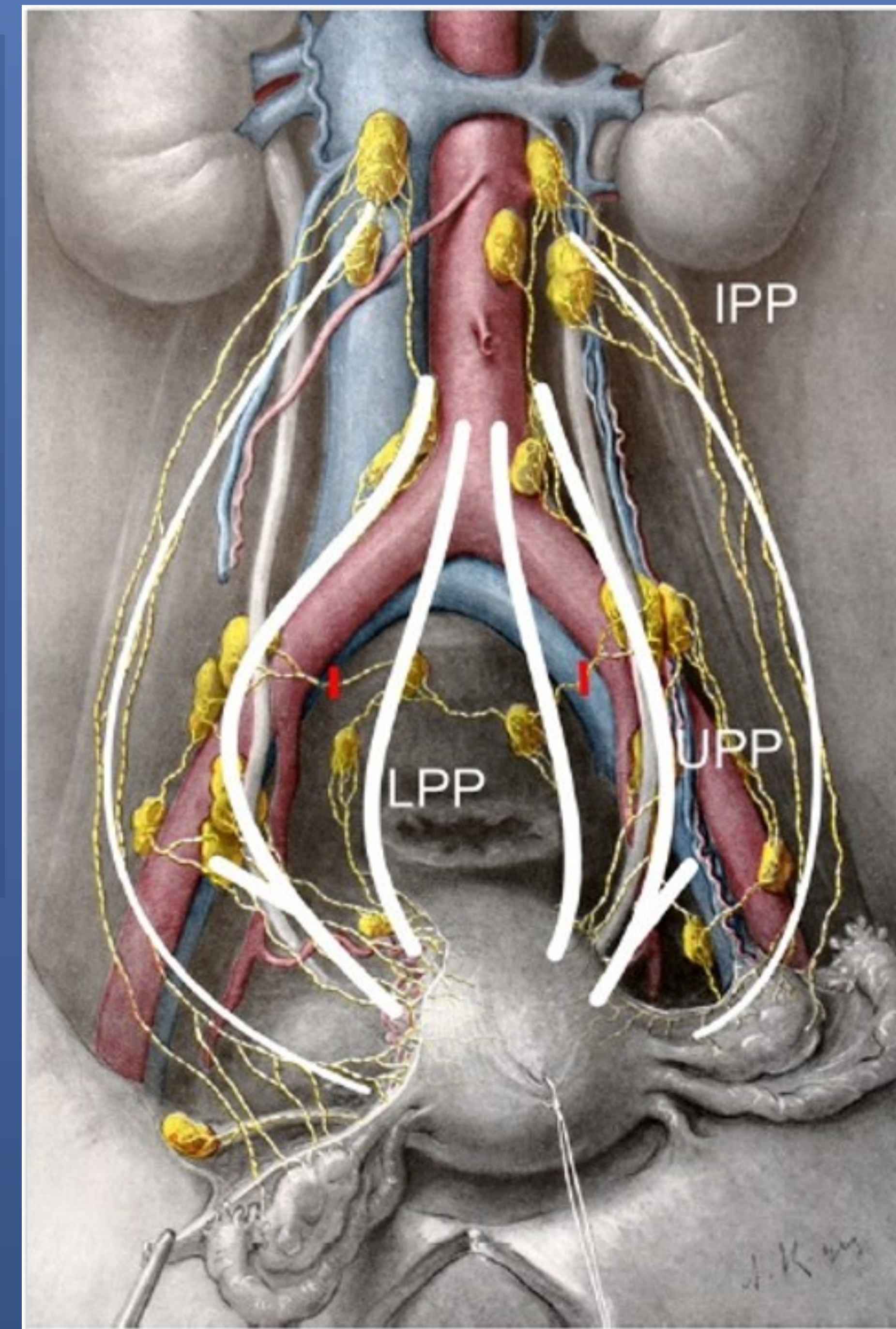


**Úvod:** Karcinomy děložního těla patří k nejčastějším gynekologickým malignitám a jejich incidence narůstá. Nevyhnutnou součástí léčby je chirurgický staging. Peroperační detekce sentinelových uzlin pomocí robotického systému Da Vinci Xi a jejich následné histopatologické vyšetření zvyšuje přesnost stagingu a následné léčby.

**Cíle:** Posoudit úspěšnost detekce pánevní a paraaortální sentinelové uzliny v závislosti na místě instilace značící látky indocyanínové zeleně (ICG) a na použití speciálního aplikačního nástroje IOWA TRUMPET.

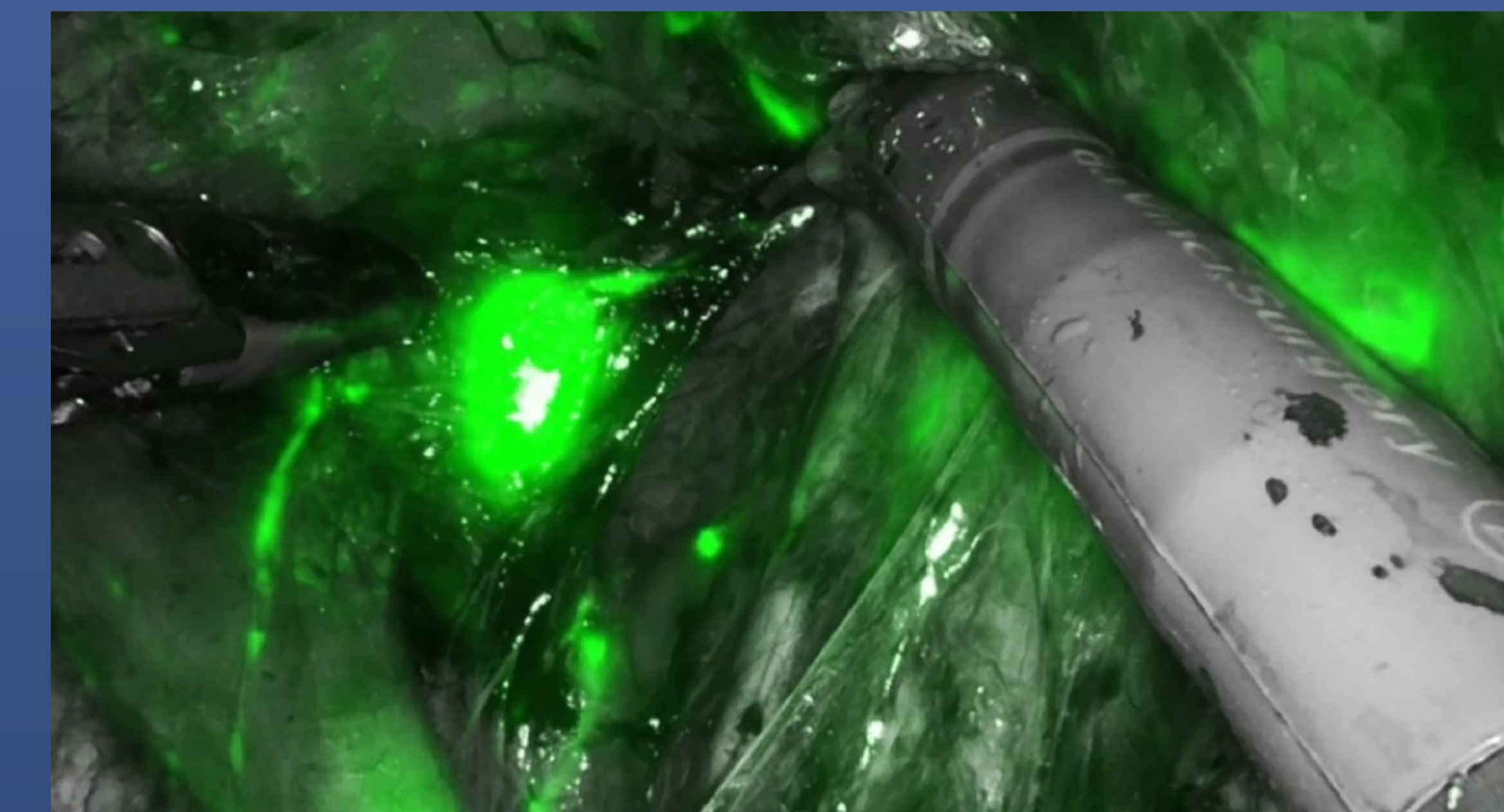


Obr.1.: IOWA TRUMPET, [online]. [21.4.2021]. dostupné z: <https://bit.ly/3t2hVaG>.



Obr.2.: Lymfatická drenáž dělohy [online]. [23.04.2021]. dostupné z: <https://img.17qq.com/images/pqkphfpkwwy.jpeg>

**Výsledky:** Aplikace značící látky byla úspěšná v 97,73 % případů. V kohortě pacientek, kterým byla ICG aplikována do čípku a rovněž těla děložního se pánevní sentinelovy uzliny podařilo detekovat v 38 případech (99,61%). Paraaortální sentinelova uzlina byla detekována u 31 žen (75,61%). U nemocných, kterým byla aplikována značící látka jenom do děložního čípku byla detekce paraaortální sentinelové lymfatické uzliny úspěšná jen v 7 případech (58,4%). Úspěšnost detekce pánevních sentinelových uzlin v této kohortě dosáhla 100%.



Obr.3.: Zobrazení uzlin pomocí ICG, [23.4.2021]. zdroj: archiv MUDr. Hambálek.

**Metodika:** Do studie bylo zařazených 53 pacientek operovaných pro karcinom těla děložního robotickým systémem DaVinci Xi v letech 2019 – 2020. První kohortě pacientek byla při operaci aplikována kontrastní látka jenom do cervixu (n=12), druhé skupině do cervixu a zároveň fundu děložního pomocí IOWA trumpet (n=41). Následně byla provedena detekce pánevních a paraaortálních sentinelových lymfatických uzlin.

**Závěr:** Aplikací kontrastní látky do cervixu a zároveň fundu dělohy lze dosáhnout vyšší procentuální úspěšnost detekce pánevních a paraaortálních sentinelových uzlin. Rovněž použití IOWA TRUMPET zvyšuje úspěšnost detekce.