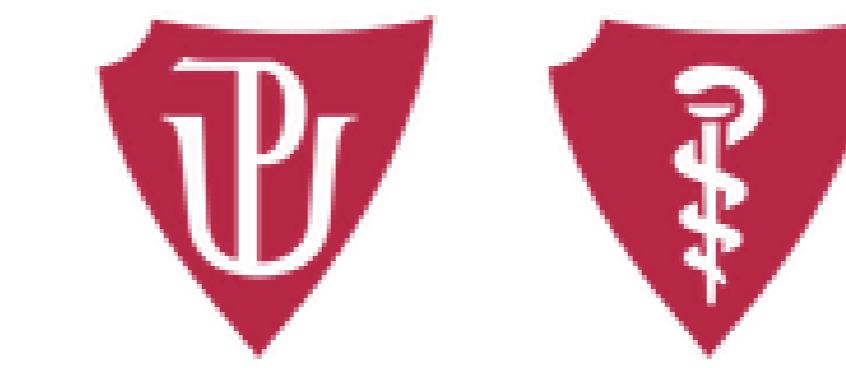


INFEKČNÍ KOMPLIKACE PO OPERACÍCH PLIC



Lékařská
fakulta

Univerzita Palackého
v Olomouci

Autor: **Ulrich M.**

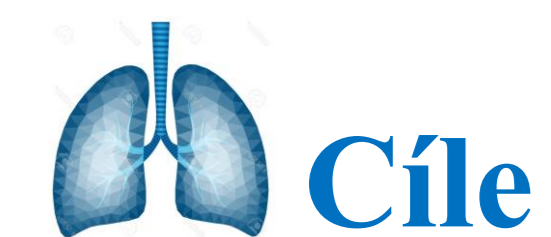
Školitel: **Hanuliak J., MUDr. MDDr.**

I. chirurgická klinika FN a LF UP v Olomouci



Úvod

Infekční komplikace po plicních resekcích jsou časté a závažné stavy. U pacientů po operacích plic se podílí na celkové hospitalizační mortalitě až v 75%. Přesto je role kolonizace dolních dýchacích cest, vyvolávajícího etiologického agens, iniciační diagnostiky a antibiotické léčby nejasná.



Cíle

Domníváme se, že bakteriální kolonizace dolních cest dýchacích potenciálně patogenními bakteriemi může být významným rizikovým faktorem vzniku pooperační bronchopneumonie (POP). Pokud by se spojitost mezi kolonizujícími bakteriemi a vyvolávajícím etiologickým agens prokázala, cílené pre/perioperační mikrobiologické testování vzorků z dolních dýchacích cest s určením citlivosti na antibiotika by umožnilo při vzniku pooperační bronchopneumonie individuálně a cíleně reagovat. Podařilo by se překlenout časové období mezi empirickou a cílenou antibiotickou terapií, a snížit tak morbiditu a mortalitu pacientů s POP.



Metodika

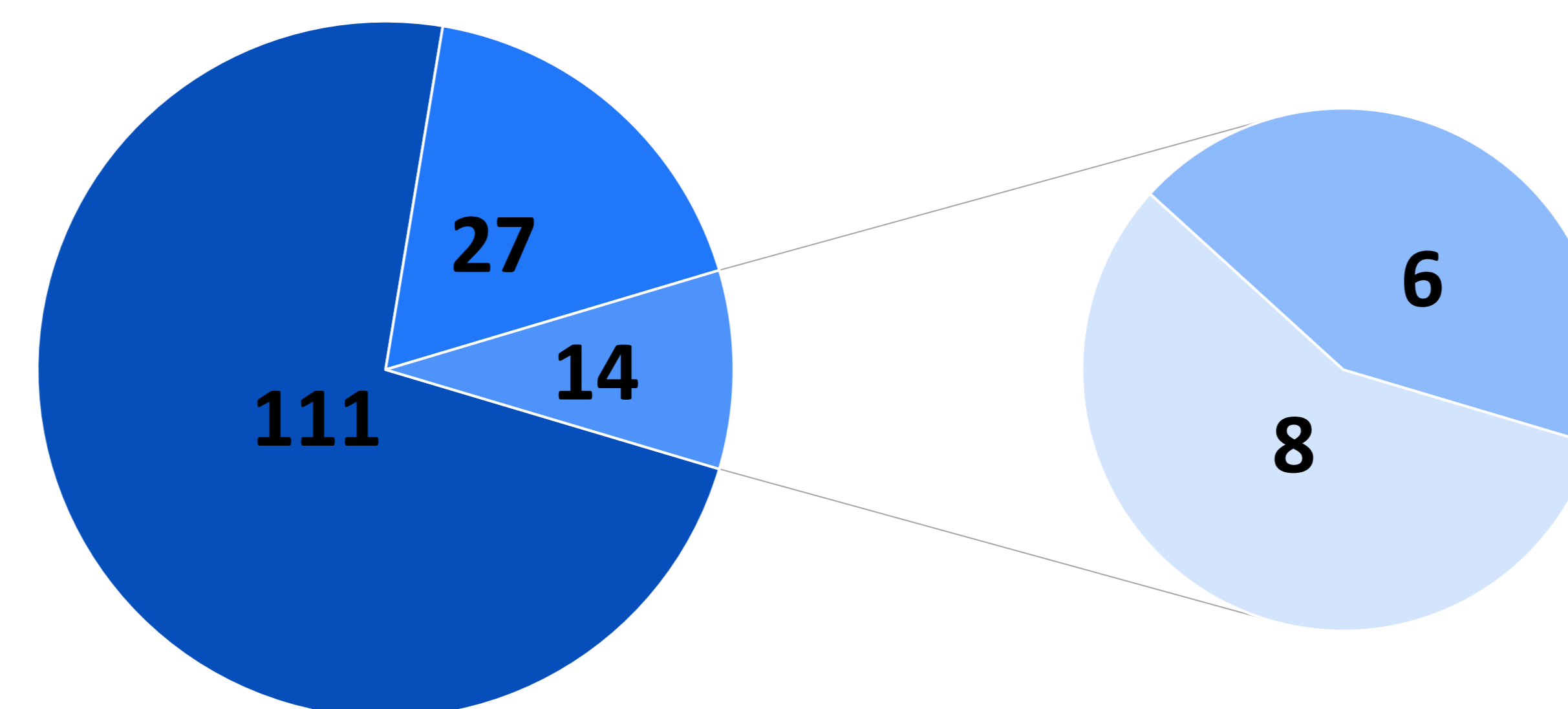
Do prospektivní studie bylo zahrnuto 152 pacientů (94 mužů, 58 žen) s mediánem věku 70 let hospitalizovaných na I. chirurgické klinice od 1. 1. 2019 do 1. 1. 2021. Důvodem hospitalizace byla elektivní operace plic pro zhoubný novotvar. U těchto pacientů byla sledována kolonizace preoperačně, perioperačně a postoperačně a to spektrometrickou metodou MALDI-TOF. Byla stanovena citlivost agens na antibiotika. Při rozvoji POP se na základě výsledků citlivosti z perioperačního vyšetření reagovalo individuálně a cílenou antibiotickou léčbou.



Výsledky

Ze studovaného souboru bylo kolonizováno 17,76 % pacientů. POP mělo 9,2 % hospitalizovaných pacientů, z nichž bylo předoperačně kolonizováno 57,14 %. U 21,42 % pacientů se prokázala endogenní infekce.

Zastoupení kolonizací a POP ve sledovaném souboru

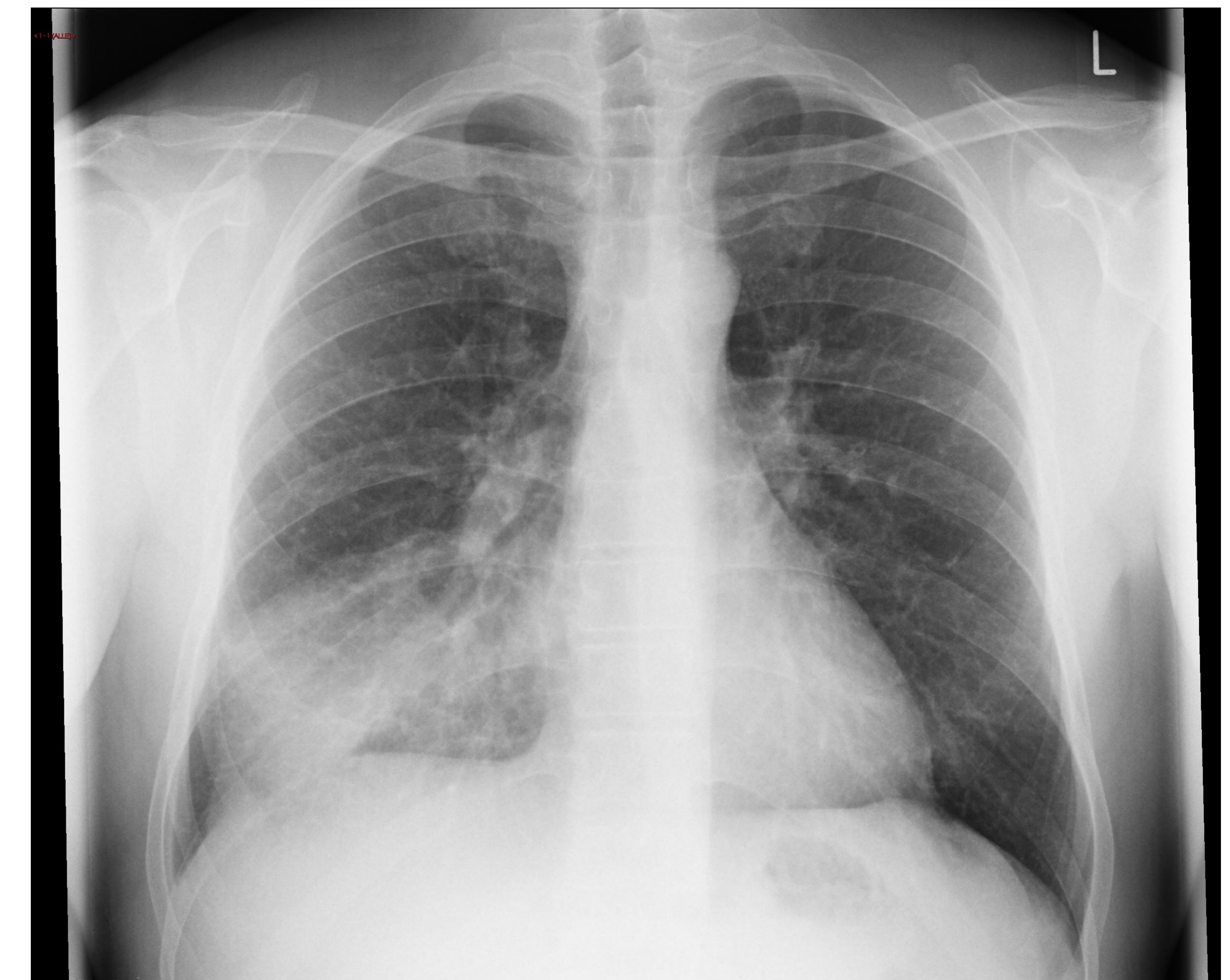


- Bez kolonizace a infekční komplikace
- Kolonizovaných z celku
- Kolonizovaných s infekční komplikací
- Kolonizovaných bez infekční komplikace



Závěr

POP je závažná život ohrožující komplikace po operaci plic. Endogenní infekce jsou nejčastějším etiologickým agens. Pouze systematická vědecká analýza složitých vztahů mezi hostitelem a přítomnými bakteriemi může vést k objasnění vzniku POP.



Rentgenový snímek pooperační pneumonie vpravo

Zdroje: Case courtesy of Dr Sajoscha Sorrentino, Radiopaedia.org, rID: 14979

https://www.123rf.com/photo_106936718_stock-vector-abstract-polygonal-image-of-human-lungs-in-blue-tone--vector-illustration.html