

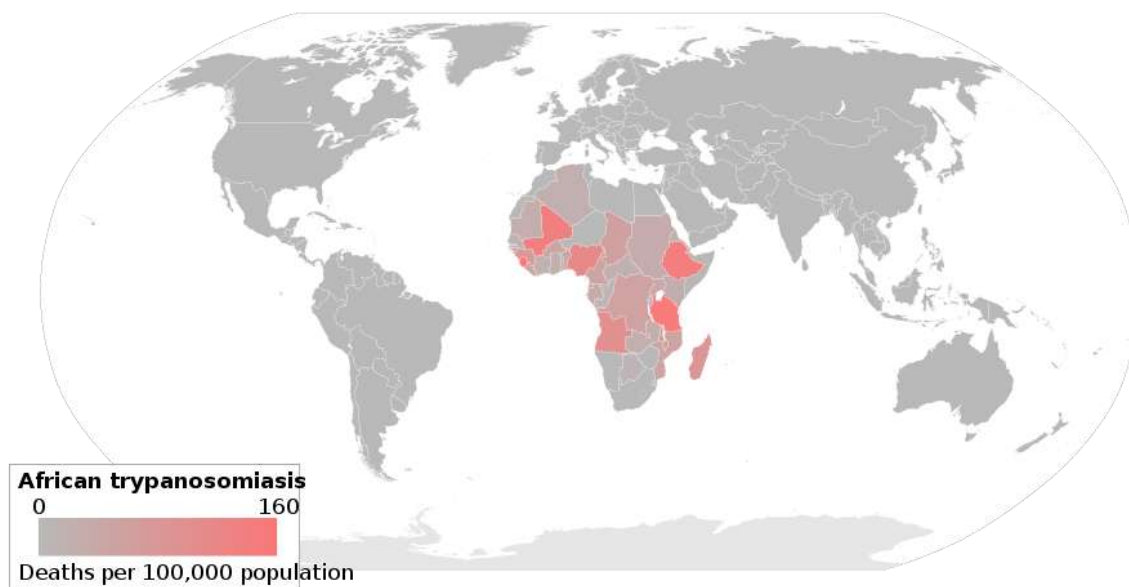
Spavá nemoc (*africká trypanozomiáza*)

Autor: Marieta Vágnerová

Výskyt

Nemoc se vyskytuje pravidelně v některých regionech Subsaharské Afriky, kdy se ohrožená populace rovná přibližně 70 milionů osob v 36 zemích. V roce 2010 spavá nemoc způsobila přibližně 9 000 úmrtí, v roce 1990 to bylo 34 000 úmrtí. V současné době je nakaženo odhadem 30 000 osob, z toho 7 000 nových případů nákazy v roce 2012. Více než 80 % těchto případů je v Demokratické republice Kongo. Tři velké epidemie již propukly. První od roku 1896 do roku 1906 především v Ugandě a v Konžské pánvi a další dvě ve 20. a 70. letech 20. století v několika afrických zemích.

Počet smrtí na 100 000 obyvatel od 0 do 160 s intenzitou červené barvy



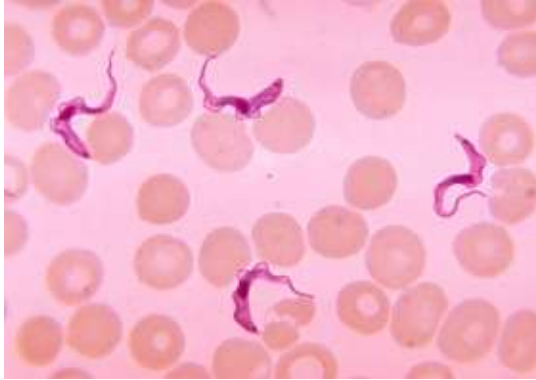
http://upload.wikimedia.org/wikipedia/commons/thumb/8/87/African_trypanosomiasis_deaths_2002.svg/940px-African_trypanosomiasis_deaths_2002.svg.png

Epidemiologie

Parazit způsobující spavou nemoc se do lidského těla dostává prostřednictvím infikovaných much tse-tse, které se množí v teplých a vlhkých oblastech. Obývají rozlehlé savany subsaharské Afriky a často přicházejí do kontaktu s lidmi, dobyt看kem a divoce žijící faunou. Ti všichni působí jako hostitelé

parazitů Trypanosoma. Moucha tse-tse bodne hostitele a trypanozomy se dostanou do lymfy, kterou jsou zaneseny do nejbližší uzliny, která drénuje příslušnou část těla. Odtud se dostanou do hrudního mízovodu a jím do krve a mohou přestoupit přes hematoencefalickou bariéru (HE) do likvoru.

Trypanosoma v krevním nátěru



Trypanosoma v krvi - graficky



http://upload.wikimedia.org/wikipedia/commons/2/23/Trypanosoma_sp._PHIL_613_lores.jpg

http://bio1151.nicerweb.com/Locked/media/ch28/28_06Trypanosoma-L.jpg

Hlavní příznaky

První fáze spavé nemoci se projevuje obecnými příznaky – horečkou, bolestí hlavy, slabostí, podrážděnou kůží či bolestí v kloubech. Objevuje se i zduření mízních uzlin v oblasti šije. Jedná se o Winterbottomův syndrom, kde nemoc ještě neprošla hematoencefalickou bariérou do centrální nervové soustavy. V tomto stadiu se nemoc léčí snadno, ale diagnostika je obtížná. Druhé stadium má již specifické příznaky a začíná s prostupem trypanosomy do centrální nervové soustavy. Jedná se o zmatenost, násilné chování nebo křeče a špatné spaní přes noc a velkou únavu doprovázenou spaním přes den, proto název spavá nemoc.



Přenašeč spavé nemoci – moucha tse tse

Vyšet

http://g.denik.cz/97/05/spava_nemoc_denik-380.jpg

ření

Pomocí mikroskopování krevního nátěru, likvoru nebo z vředu. Tyto vzorky se nesmí odebírat v době horečky, kdy jsou trypanosomy zneškodněny.

Léčba

Závisí na stádiu nemoci. Léky podávané v první fázi se vyznačují nižší toxicitou a snadněji se aplikují. K úspěšné léčbě druhého stadia je nicméně zapotřebí lék, který může překročit hematoencefalickou bariéru.

Komplikace

V některých případech se může objevit anémie, chudokrevnost či porucha ledvin.

Praktické rady pro pacienta

Prevence proti spavé nemoci je velmi obtížná, neboť bohužel neexistují účinné protilátky.

Zdroje

1. http://cs.wikipedia.org/wiki/Spav%C3%A1_nemoc
2. http://www.wikiskripta.eu/index.php/Spav%C3%A1_nemoc
3. <http://www.tropicke-nemoci.cz/spava-nemoc>
4. <http://www.lekari-bez-hranic.cz/cz/spava-nemoc>
5. <http://www.ockovani.cz/spava-nemoc/>