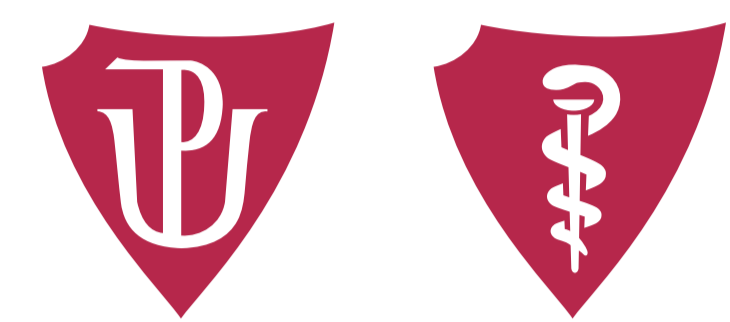


# ÚČINNOST KORTIKOIDŮ V LÉČBĚ DIABETICKÉHO MAKULÁRNÍHO EDÉMU

Autor: **Marešová P.**

Školitel: **Hrevuš M., MUDr., FEBO**

Oční klinika FN Olomouc a LF UP v Olomouci



Lékařská  
fakulta



FAKULTNÍ NEMOCNICE®  
OLOMOUC

## ÚVOD

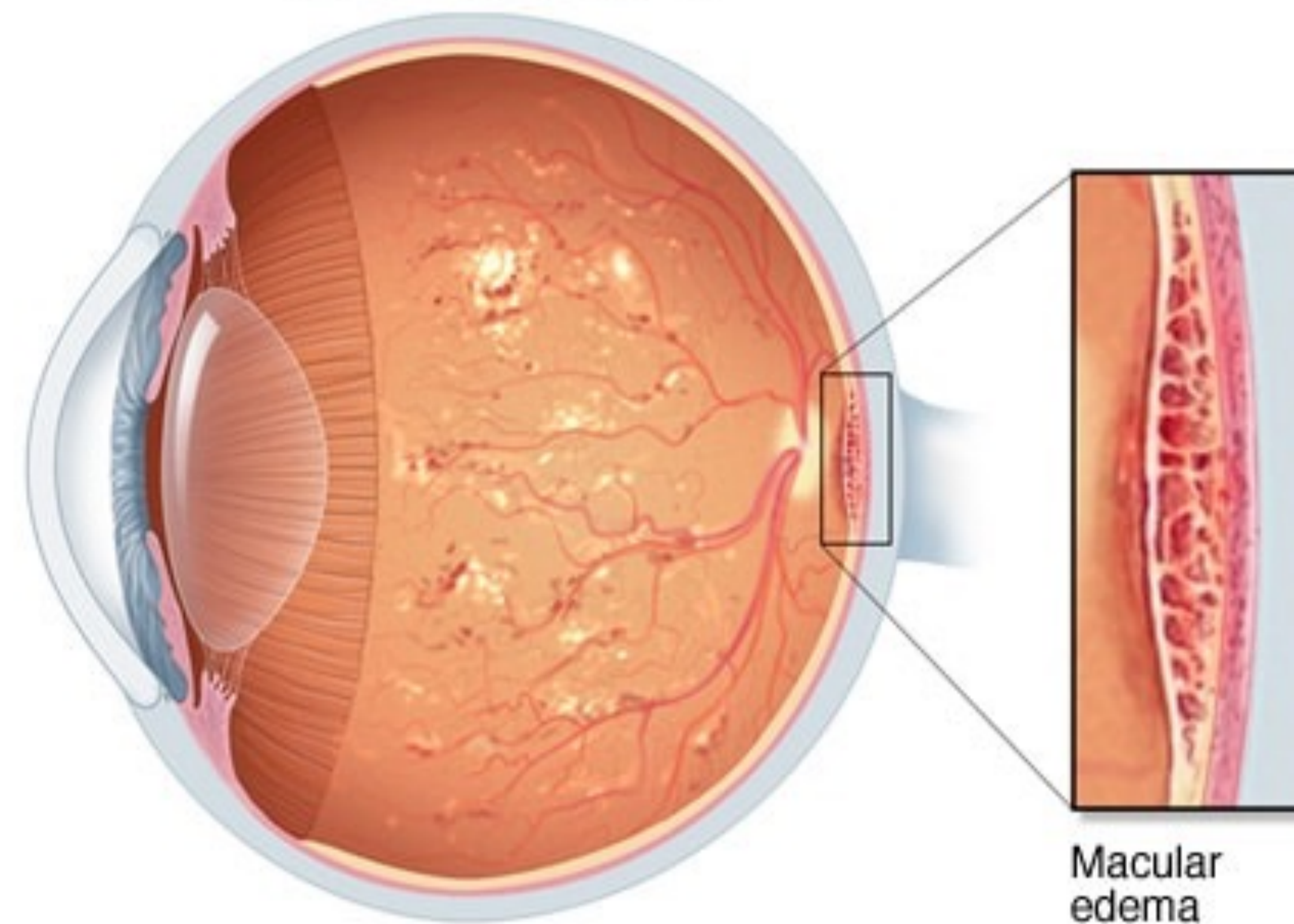
*Diabetický makulární edém* (DME) je pokročilou komplikací *diabetes mellitus* a je jednou z nejčastějších příčin zhoršení zraku u diabetiků. Patofyziologickým podkladem je ztlustění sítnice z důvodu akumulace tekutiny či tvrdých exsudátů v makule, které lze zobrazit pomocí *optické koherenční tomografie* (OCT). V léčbě dominuje laserová terapie a intravitreální aplikace anti-VEGF látek (*Lucentis, Eylea*) či kortikoidů (*Triamcinolon, Dexamethason*). Jedním z preparátů je intravitreální implantát Ozurdex s účinnou dávkou dexamethasonu.

## CÍLE

Cílem práce bylo vyhodnotit účinnost intravitreálního implantátu Ozurdex na DME pomocí sledování funkčních a anatomických změn před a po aplikacích.

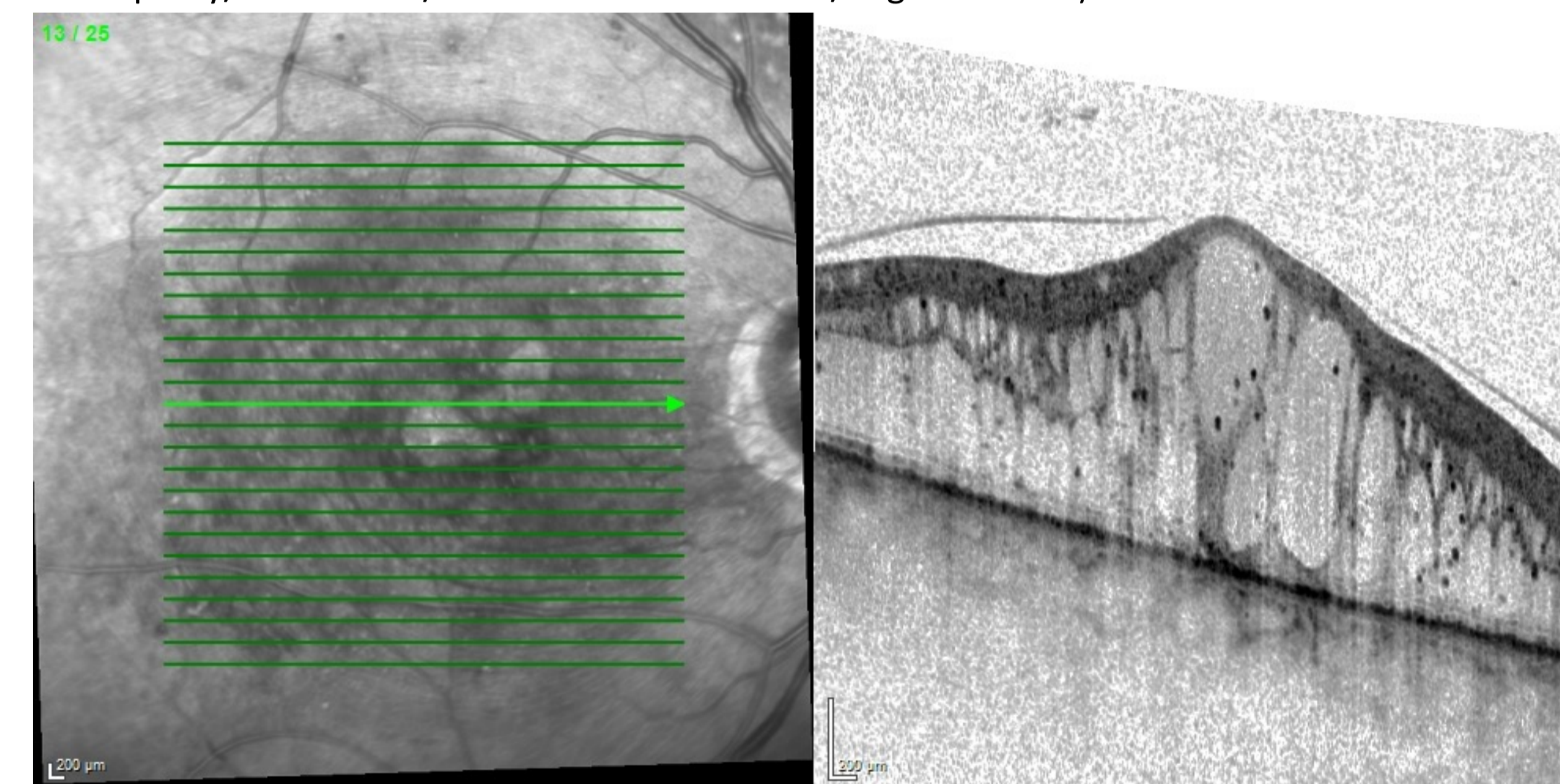
## METODIKA

Do výzkumného souboru bylo zahrnuto 33 pacientů sledovaných od roku 2019, z toho 19 mužů (57,6 %) a 14 žen (42,4 %), celkem byl pozorován účinek na 43 očích. Byla hodnocena centrální zraková ostrost dle ETDRS optotypu a centrální retinální tloušťka (CRT) před a po jedné či více aplikacích. Byla vyhodnocena i průměrná hladina glykovaného hemoglobinu (HbA1c) jako ukazatel kompenzace diabetu.



Obr. 1 Makulární edém

(Zdroj: <https://www.mayoclinic.org/diseases-conditions/diabetic-retinopathy/multimedia/diabetic-macular-edema/img-20124558>)



Obr. 2 Makulární edém na OCT

(Zdroj: Z archivu oční kliniky FNOL)



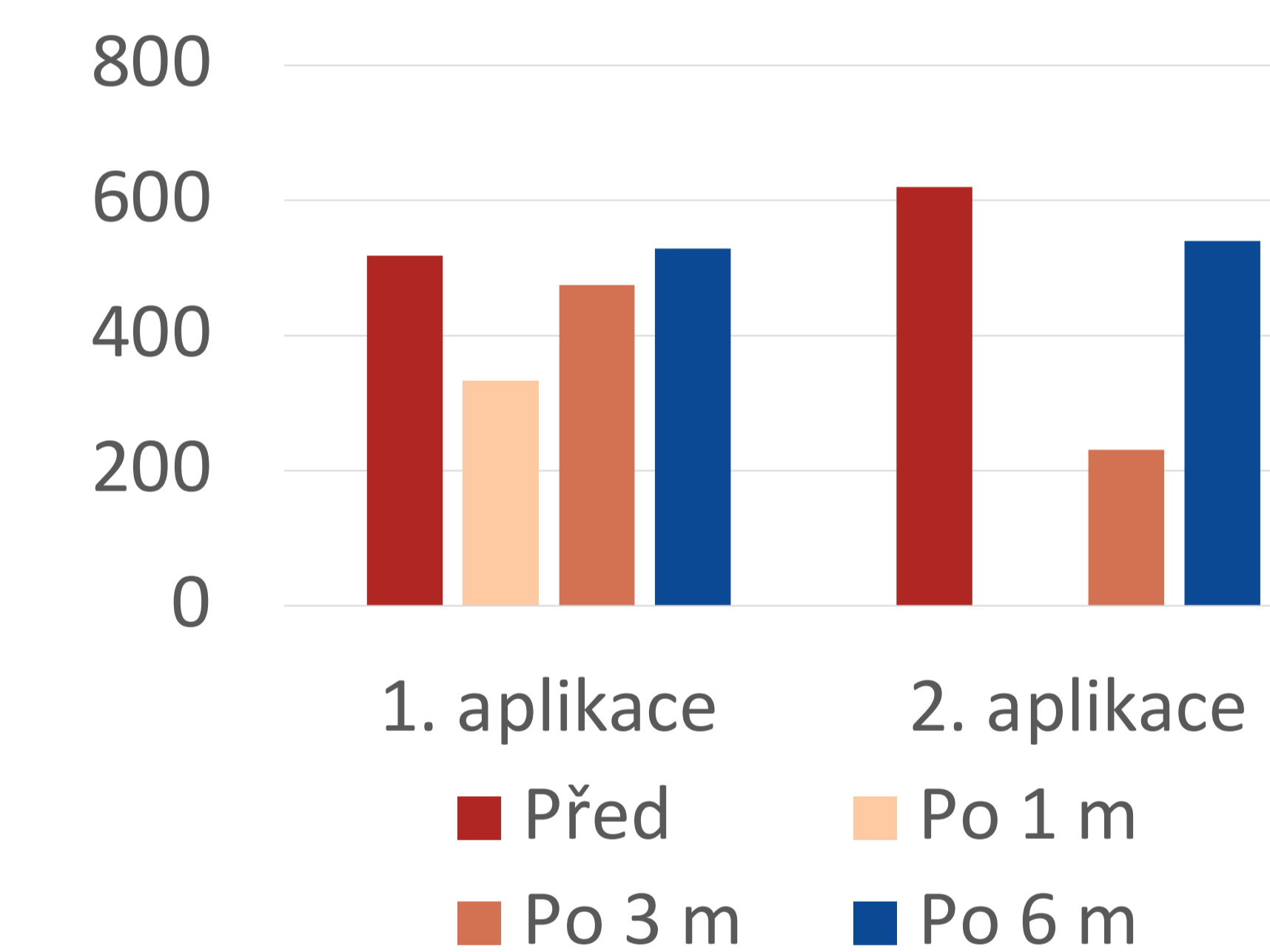
Obr. 3 Model aplikace Ozurdexu

(Zdroj: <https://www.youtube.com/watch?v=B3Eaui0waLA>)

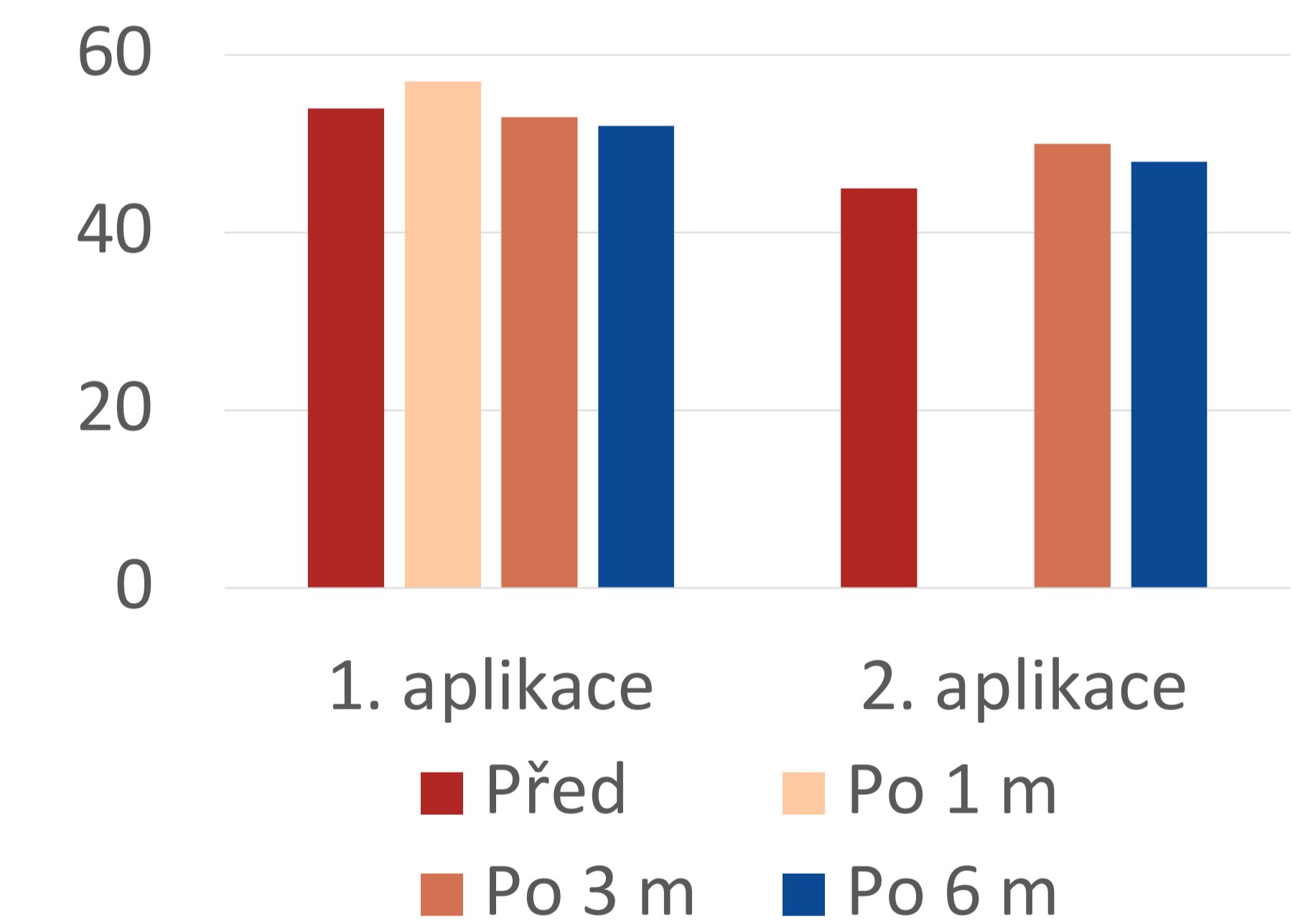
## VÝSLEDKY

Průměrný věk sledovaných pacientů byl 70,8 let, průměrná hodnota HbA1c 62,3. U 65 % pacientů byla předchozí intravitreální terapie anti-VEGF preparáty či Triamcinolonem. U 65 % byl Ozurdex aplikován jedenkrát, u 35 % dvakrát a vícekrát. Průměrná doba mezi 1. a 2. aplikací byla 7,2 měsíců. U parametru CRT došlo za 1 a 3 měsíce po 1. aplikaci k signifikantnímu snížení oproti hodnotám před aplikací. Hodnoty CRT zjištěné za 6 měsíců po 1. aplikaci se nelišily signifikantně od hodnot před aplikací.

### Změna CRT



### Změna vizu



## ZÁVĚR

Ozurdex je účinný preparát v terapii DME a je stěžejní u pacientů s nedostatečnou odpovědí na anti-VEGF terapii či u chronického DME. S odstupem aplikace došlo k recidivě, avšak po opakovaných aplikacích byl prokázán jeho pozitivní efekt na tloušťku retiny i centrální zrakovou ostrost.

## ZDROJE

KUCHYNKA, Pavel. *Oční lékařství*. 2., přepracované a doplněné vydání. Praha: Grada Publishing, 2016. ISBN 978-80-247-5079-8.

BAGHERI, Nika a Brynn N. WAJDA, ed. *Willsův oční manuál: diagnostika a léčba očních chorob v praxi*. 7. vydání. Přeložil Gabriela MAHELKOVÁ, přeložil Martina KODETOVÁ, přeložil Nina ONDROVÁ, přeložil Václav PETR. Praha: Stanislav Juhaňák - Triton, 2020. ISBN 978-80-7553-808-6.