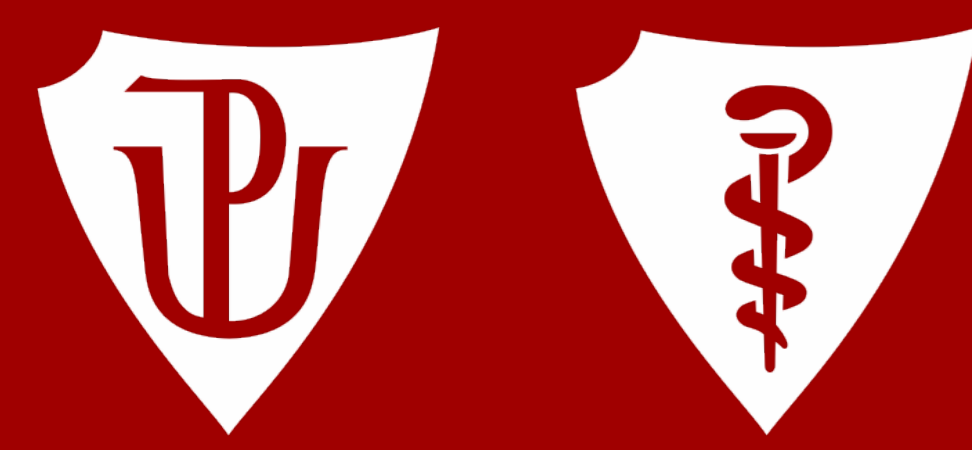


RIZIKA PORANĚNÍ PZV - MORFOLOGICKÉ FAKTORY

Autor: Petr Mik

Školitel: MUDr. Radim Kalina, Ph. D.

Ortopedická klinika FN a LF UP Olomouc



Lékařská
fakulta

Univerzita Palackého
v Olomouci



ÚVOD:

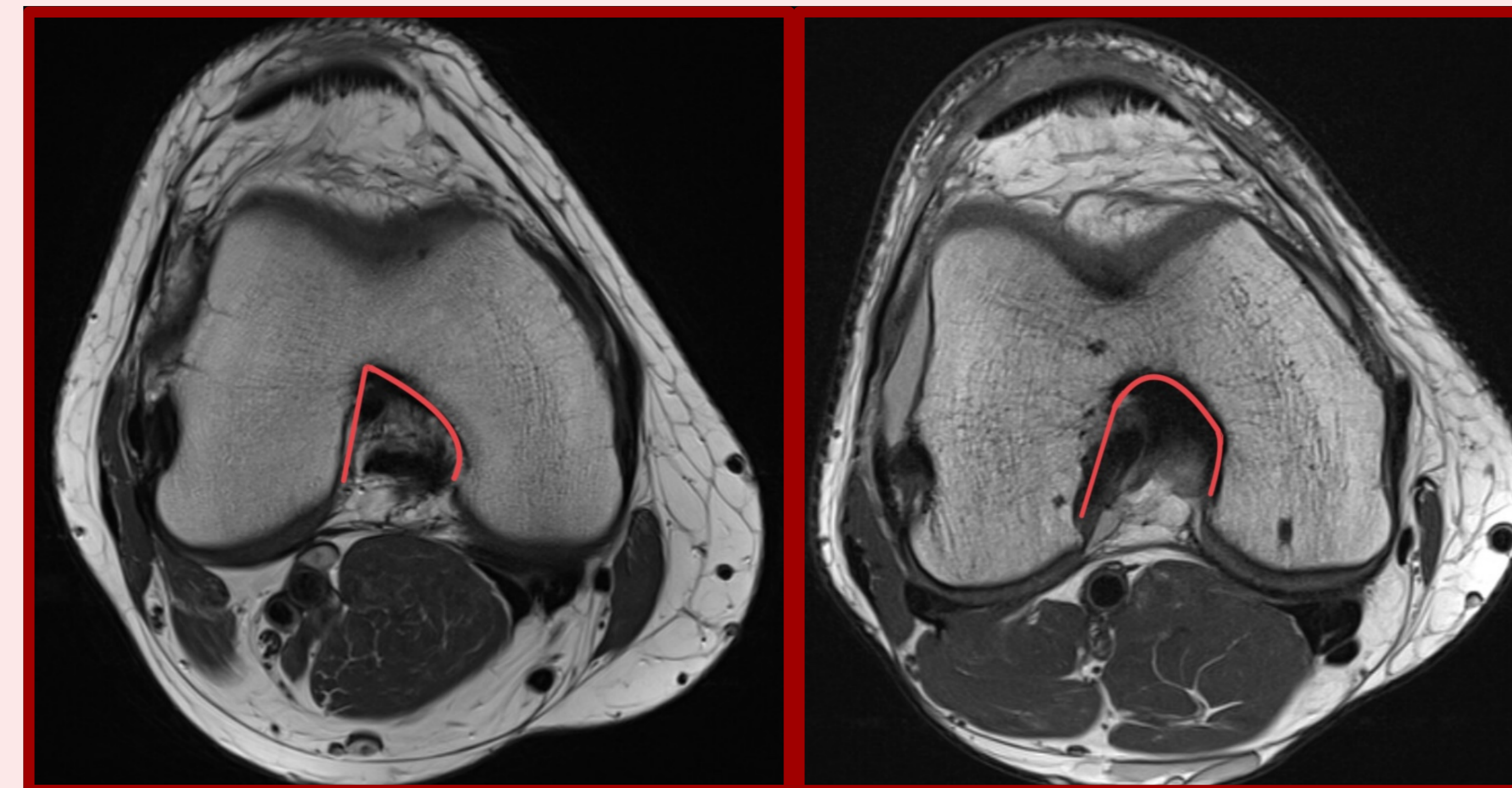
Roztržení předního zkříženého vazů (PZV) patří mezi nejčastější poranění kolenního kloubu. Artroskopická náhrada PZV se stala zlatým standardem řešení tohoto poranění. Některé morfologické faktory distálního femuru a proximální tibie se považují za rizikové jak u poranění PZV, tak i při selhání nahrazeného vazů.

CÍL:

Zhodnocení rizikových morfologických faktorů - tvaru interkondylické fossy, indexu interkondylické fossy (NWI - notch width index) a laterálního femorálního kondylického indexu (LFCI - lateral femoral condyle index) na snímcích z magnetické rezonance souborů pacientů s poraněním PZV a bez poranění PZV.

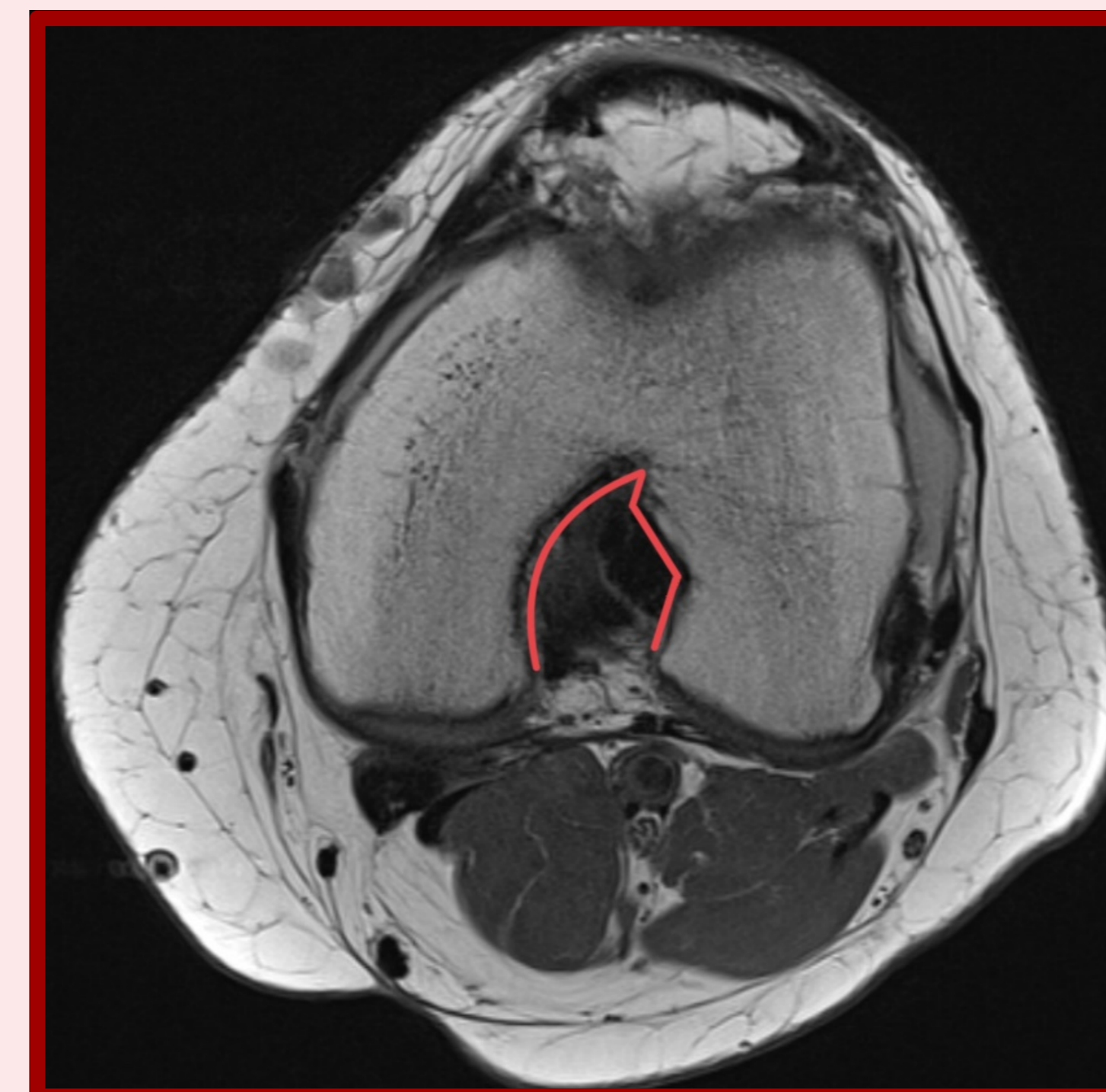
METODIKA:

Retrospektivně byla analyzována vyšetření magnetickou rezonancí u pacientů indikovaných k primární náhradě PZV. Jako kontrolní sloužila skupina pacientů indikovaných k prosté artroskopii kolenního kloubu. Jednotlivé skupiny byly následně mezi sebou porovnávány.

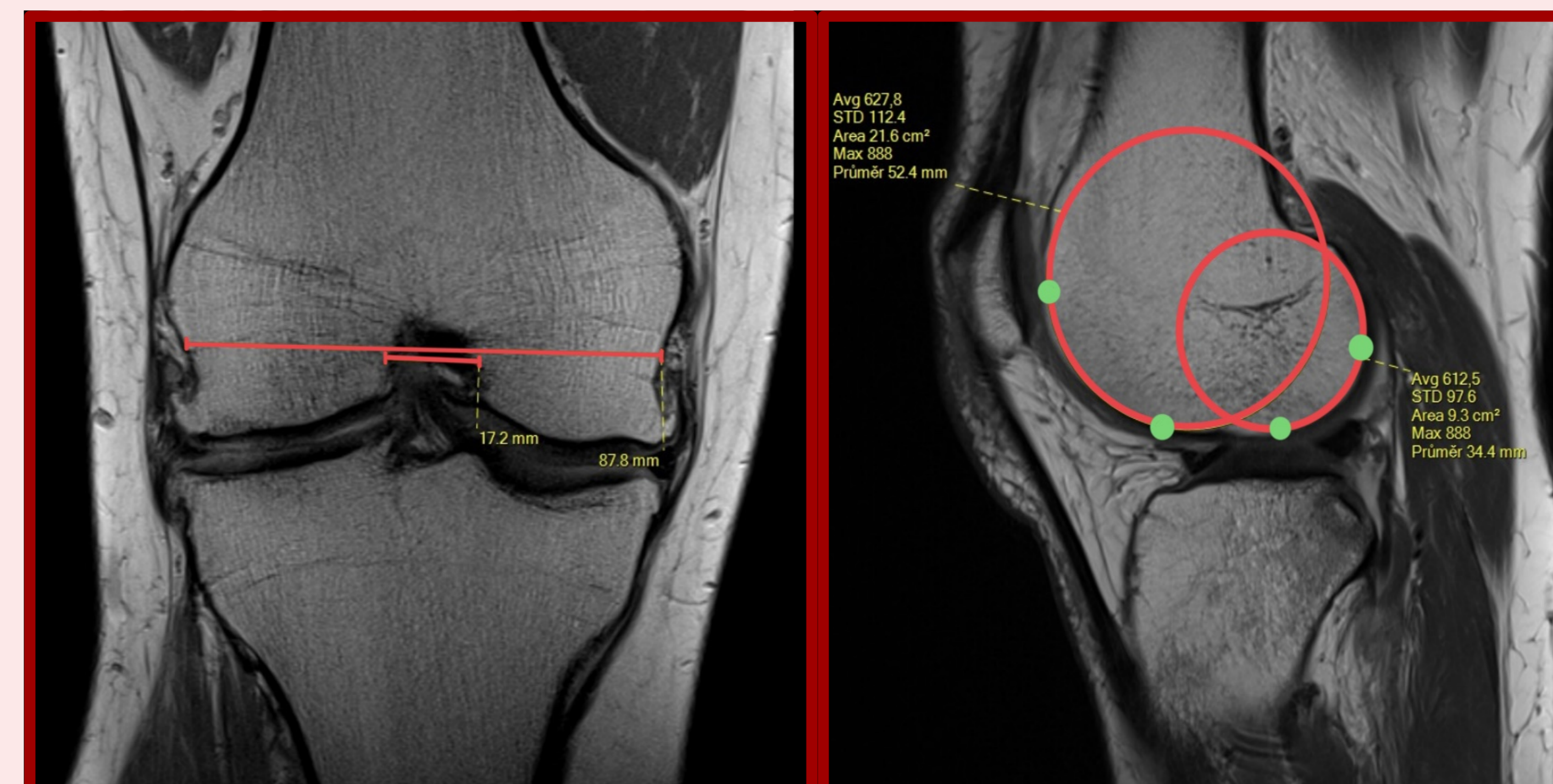


Obr. č. 1: Tvar interkondylické fossy A

Obr. č. 2: Tvar interkondylické fossy U



Obr. č. 3: Tvar interkondylické fossy W



Obr. č. 4: Index interkondylické fossy (NWI)

Obr. č. 5: Laterální femorální kondylický index (LFCI)

VÝSLEDKY:

Skupinu primárních náhrad tvořilo 98 pacientů, 70 mužů a 28 žen s průměrným věkem 29,7 let.

Kontrolní skupinu tvořilo také 98 pacientů, 60 mužů a 38 žen s průměrným věkem 37,7 let.

Výsledky měření viz. tabulka:

		SKUPINA PRIMÁRNÍCH NÁHRAD	KONTROLNÍ SKUPINA
TVAR INTERKONDYLLICKÉ FOSSY	A	25,51%	28,57%
	U	31,63%	46,94%
	W	42,86%	24,49%
	NWI	0,231	0,229
	LFCI	0,657	0,621

ZÁVĚR:

Naše studie prokázala ve sledované skupině s poraněním PZV častější tvar interkondylické fossy typu W, v kontrolní skupině typu U. Ve sledované skupině s poraněním PZV byla mírně vyšší hodnota laterálního femorálního kondylického indexu (LFCI) a indexu interkondylické fossy (NWI), nežli v kontrolní skupině.