

# MIKROBIÁLNÍ PROFIL ŽLUČI U PACIENTŮ OPEROVANÝCH PRO KARCINOM PANKREATU

Autor: Sabol I.

Školitel: Skalický P., MUDr. Mgr. Ph.D.

I. chirurgická klinika FN Olomouc



Lékařská  
fakulta



FAKULTNÍ NEMOCNICE  
OLOMOUC

## ÚVOD

Mikrobiální flóra se podílí na infekčních komplikacích v pooperačním období u značného počtu pacientů, proto má význam provádět analýzu mikrobiálního složení, jak ve vztahu k léčbě komplikací, tak ve vztahu k antibiotické profylaxi. Pankreatoduodenektomie je jeden z nejzávažnějších nitrobřišních výkonů, který i v současné době provází vysoká morbidita (30-40%), zčásti podmíněná infekčními komplikacemi na podkladě patogenního působení endogenních mikroorganismů obsažených ve žluči.

## CÍLE

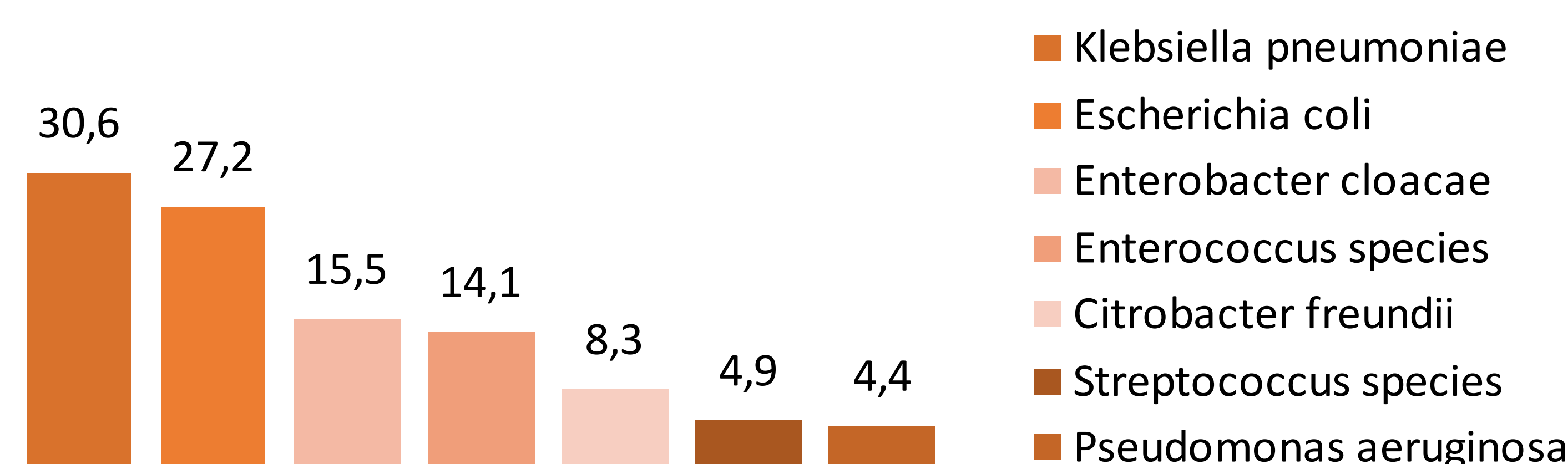
Analýza mikrobiálního složení žluči, zhodnocení vlivu předoperační drenáže na bakteriální kontaminaci žluči a vztah k pooperačním komplikacím u pacientů s karcinomem pankreatu.

## METODIKA

Do studie bylo zařazeno celkem 245 pacientů, kteří podstoupili v období 2011-2021 pravostrannou nebo totální pankreatoduodenektomii, a u kterých byla současně peroperačně odebrána žluč ke kultivaci. Klinicko-patologické a histopatologické údaje byly získány z nemocniční databáze pacientů, mikrobiologická data z výsledků mikrobiologického vyšetření peroperačně odebrané žluči.

## VÝSLEDKY

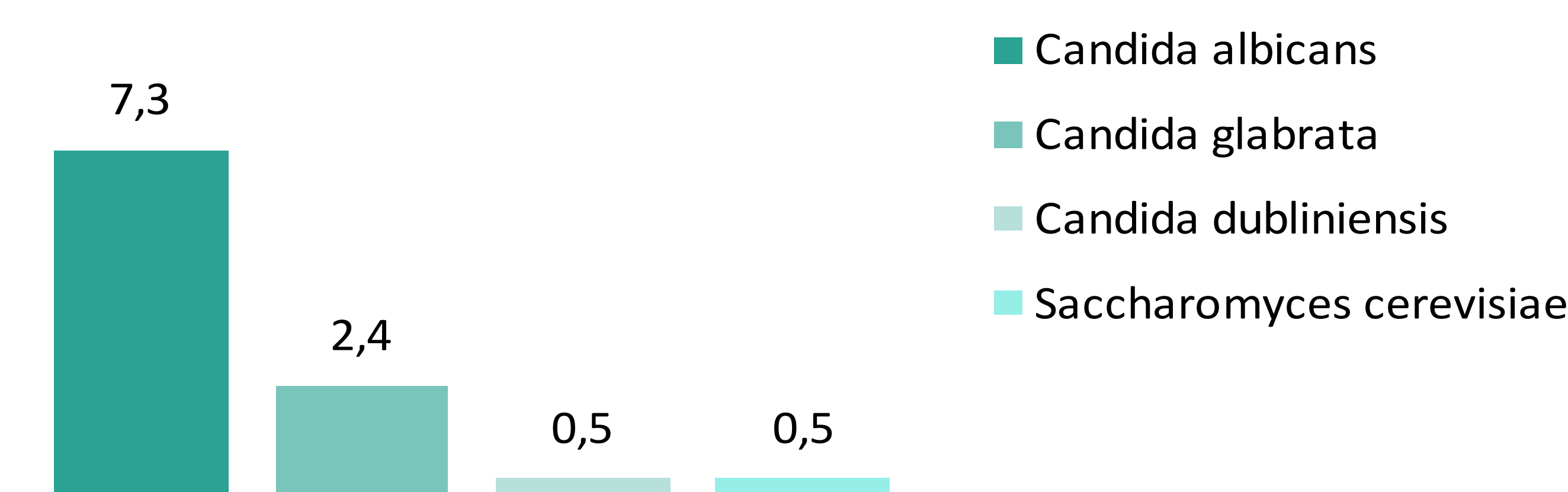
### Aerobní bakterie identifikované ze žluči (v %)



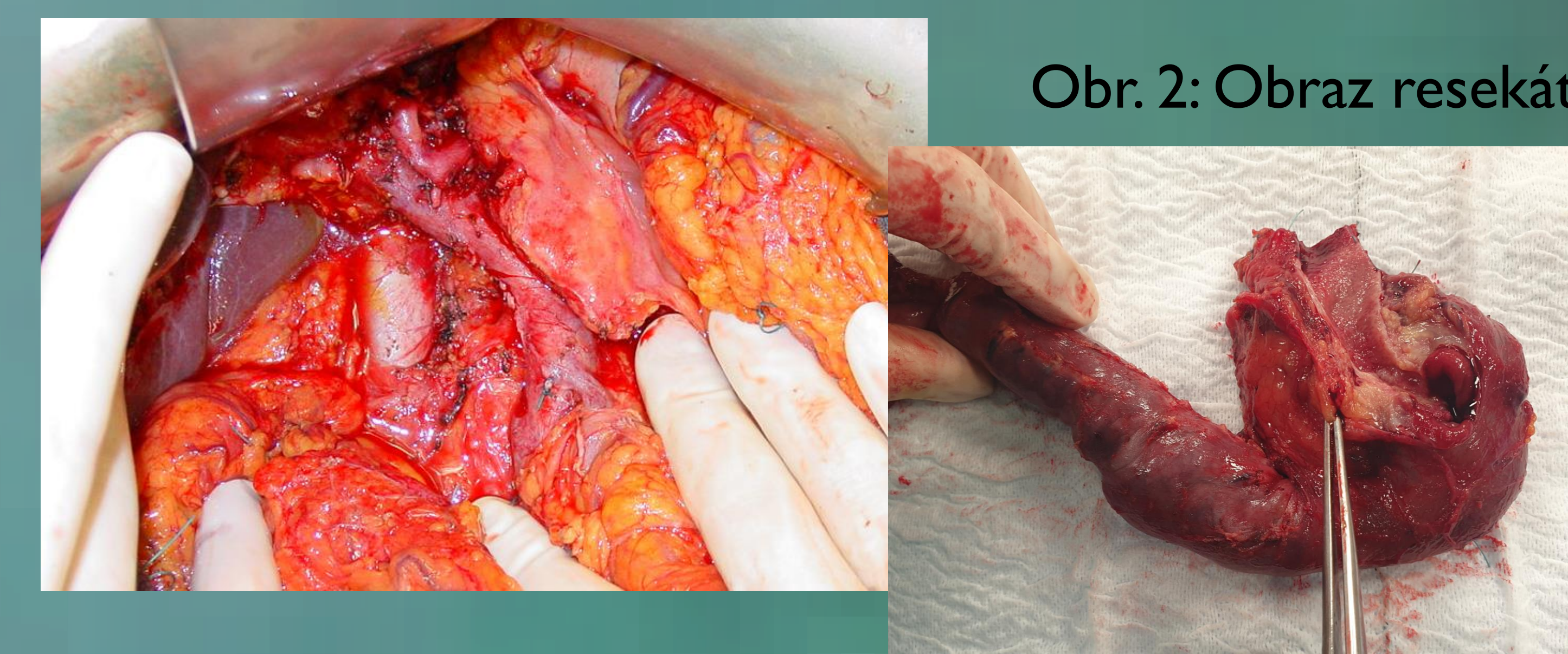
### Anaerobní bakterie identifikované ze žluči (v %)



### Kvasinky identifikované ze žluči (v %)



Kultivace byla pozitivní u 206/245 (84,1%) pacientů. U pacientů s předoperační drenáží žlučových cest byla pozitivita 184/189 (97,4%), naproti tomu u pacientů bez drenáže byla 22/56 (39,3%). Z izolovaných bakterií se nejčastěji vyskytovali Klebsiella pneumoniae (30,6%), Escherichia coli (27,2%), Enterobacter cloacae (15,5%), Clostridium perfringens (14,1%) a z kvasinek Candida albicans (7,3%). Přítomnost dvou a více druhů bakterií byla detekovaná u 139/206 (67,5%) pacientů.



Obr. 2: Obraz resekátu

Obr. 1: Obraz operačního pole po dokončení resekční fáze při pravostranné pankreatoduodenektomii  
Zdroj: Archiv CHIR FNOL

## ZÁVĚR

Předoperační drenáž žlučových cest je rizikovým faktorem vyššího výskytu bakterií ve žluči. Nejčastějším patogenem z identifikovaných bakterií je Klebsiella pneumoniae a Escherichia coli. Znalost tohoto mikrobiálního spektra je důležitá, a to zejména pro pooperační terapii infekčních komplikací.